

# БУДІВЕЛЬНА ПІДГОТОВКА

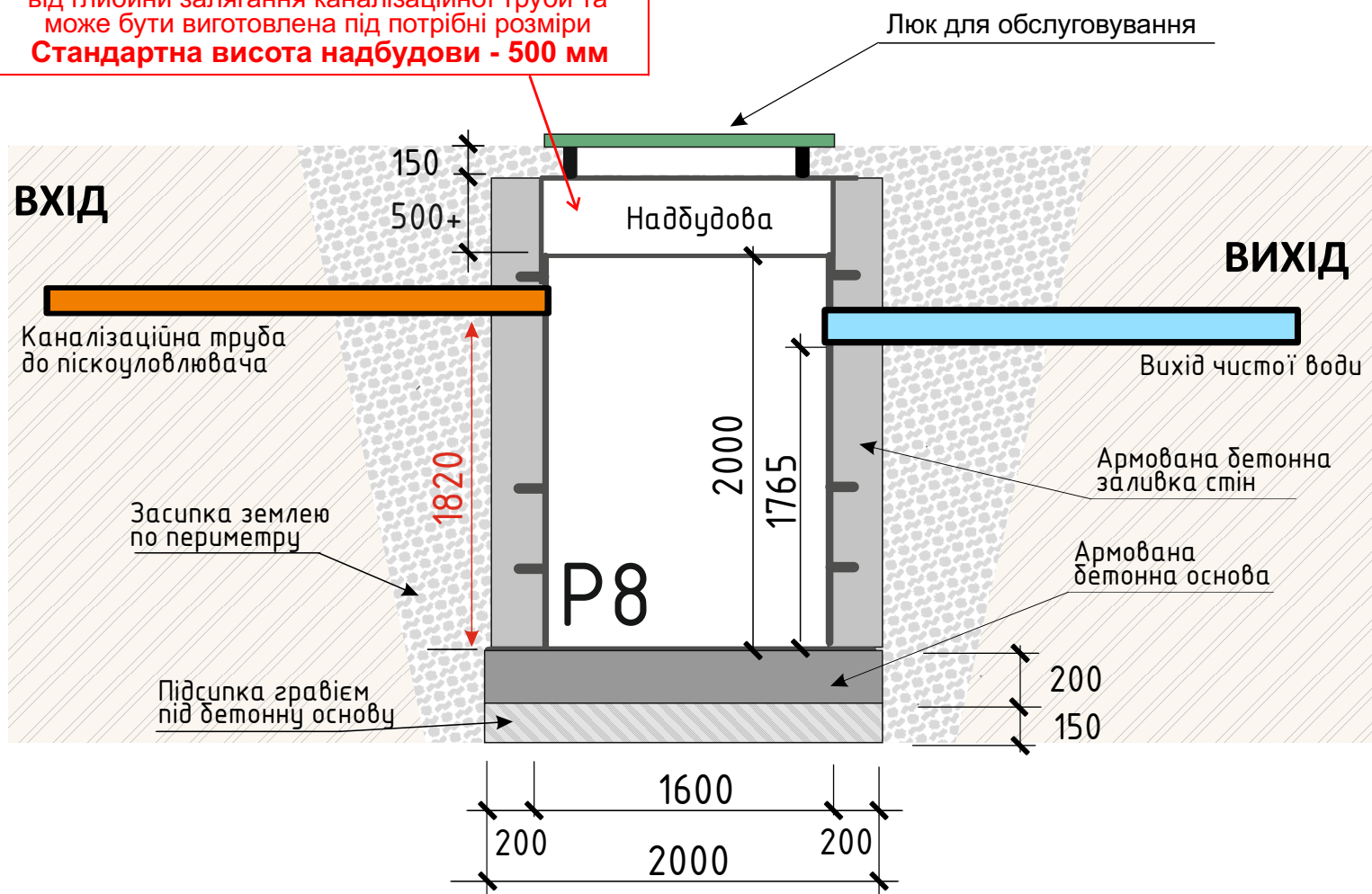
Піскоуловлювач

**ВІО-Р8**

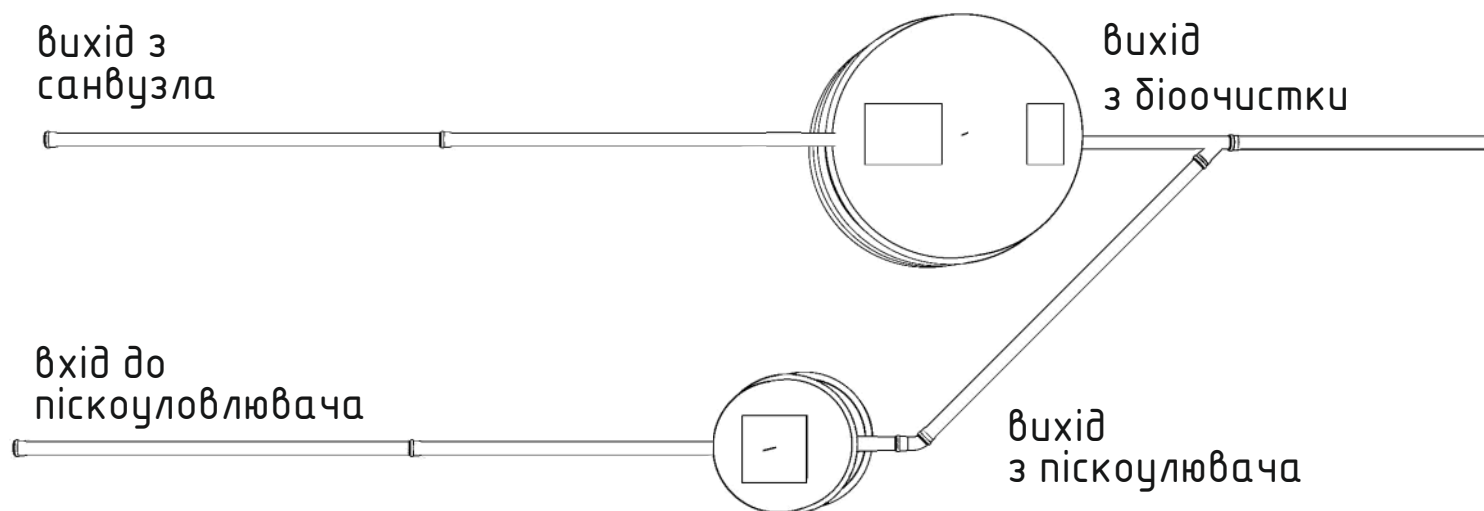


# Схема розташування

Висота надбудови залежить від глибини залягання каналізаційної труби та може бути виготовлена під потрібні розміри  
**Стандартна висота надбудови - 500 мм**



# Типова схема підключення



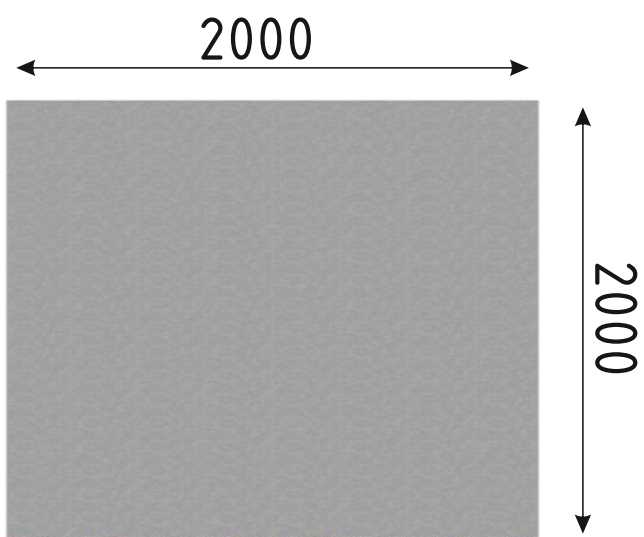
# Котлован



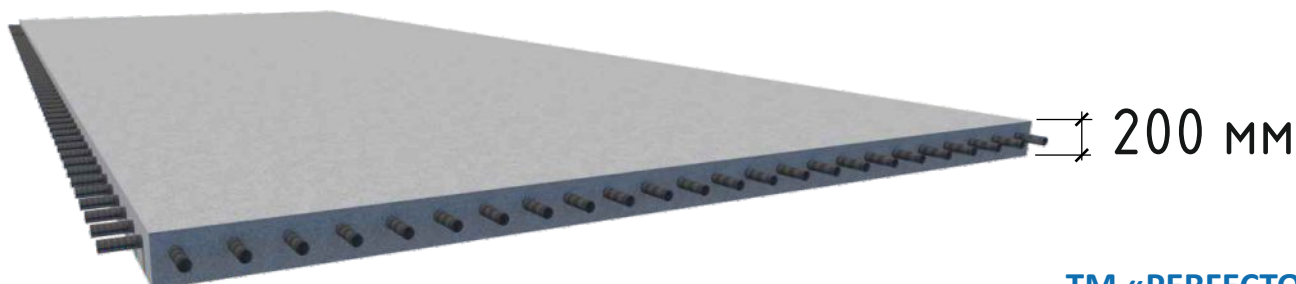
Довжина - 2.00 м.,  
Ширина - 2.00 м.,

\*глибина котловану вираховується від нижньої лінії вхідної труби.

# Бетонна основа



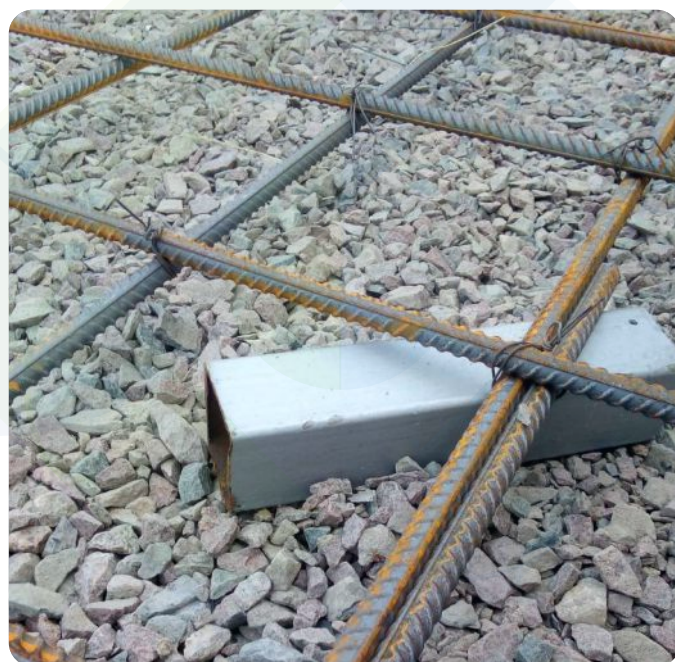
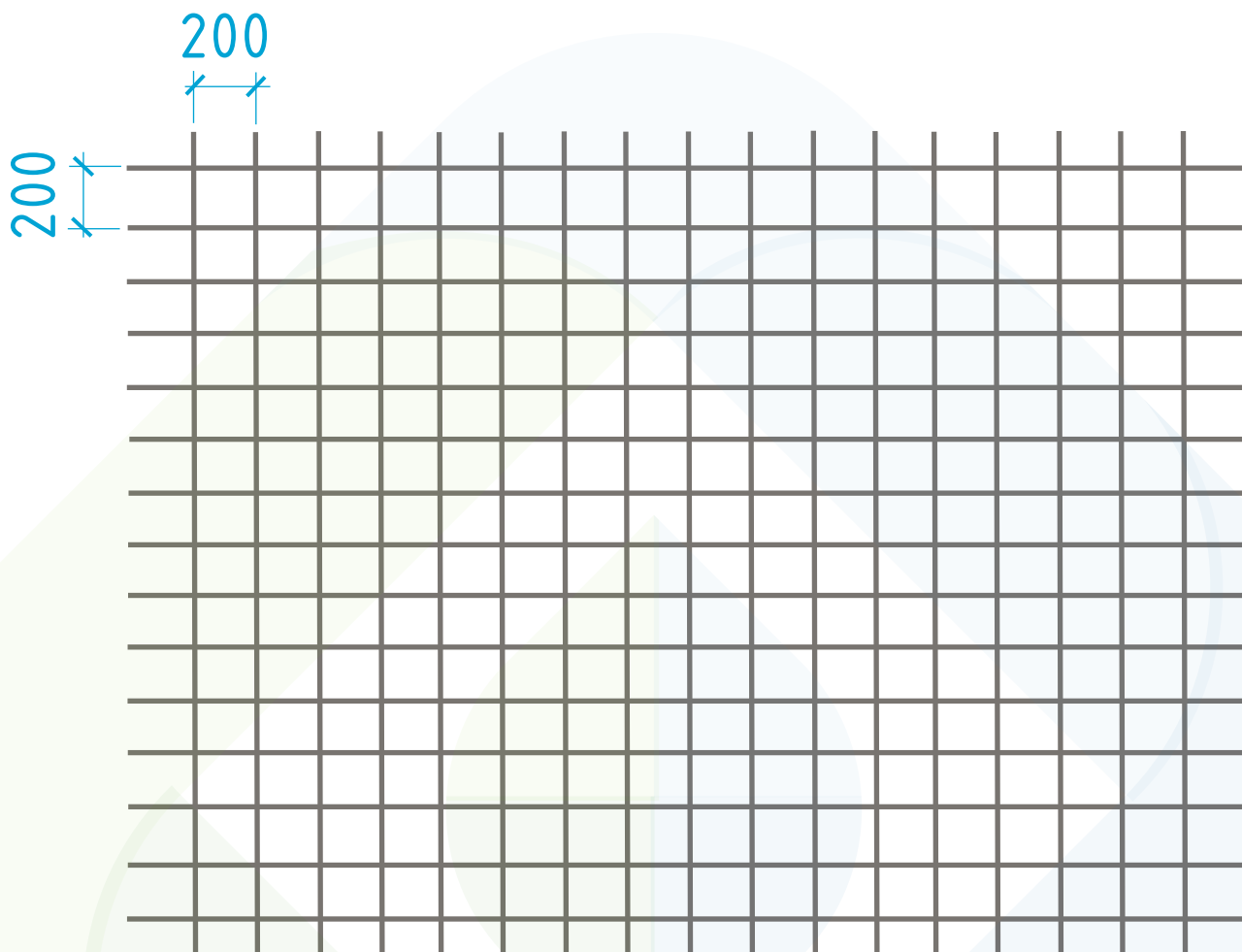
Ширина - 2.00 м.  
Довжина - 2.00 м.  
Товщина - 20 см.



# Бетонування плити

Наступний етап - обв'язка арматури для бетонної плити

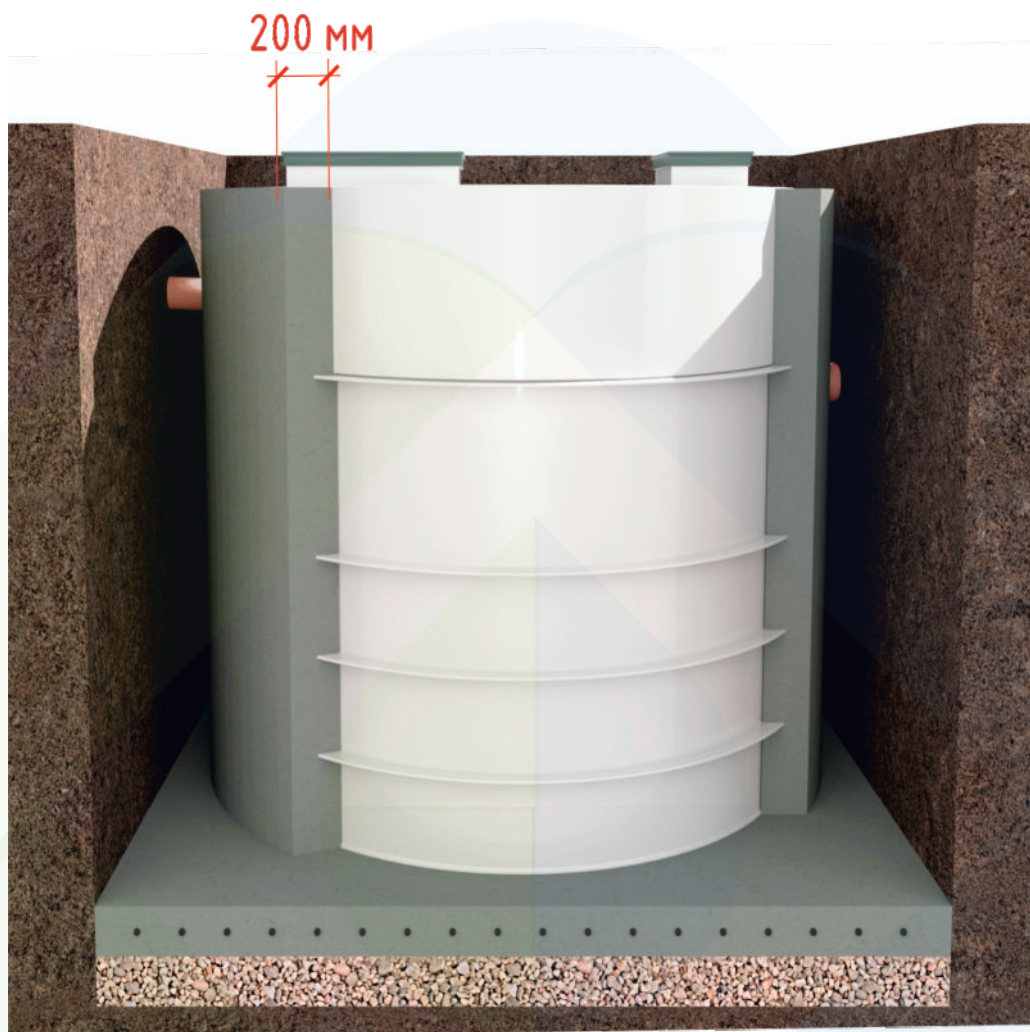
Для цього використовуємо арматуру діаметром **D12 мм**, яку перев'язуємо, утворюючи клітки розміром 200x200 мм





# Бетонування стін

Товщина бокових стін бетонної заливки - 200 мм





---

# PERFECTOR

---

**ТМ «PERFECTOR»**

**90441, Україна, с. Золотарьово,  
вул. Економічна, 1**

**Відділ продажу: +38 (098) 490-40-40**  
**Сервісний відділ: +38 (067) 360-04-44**

**[office.perfector@gmail.com](mailto:office.perfector@gmail.com)**  
**[www.perfector.com.ua](http://www.perfector.com.ua)**