

# БУДІВЕЛЬНА ПІДГОТОВКА

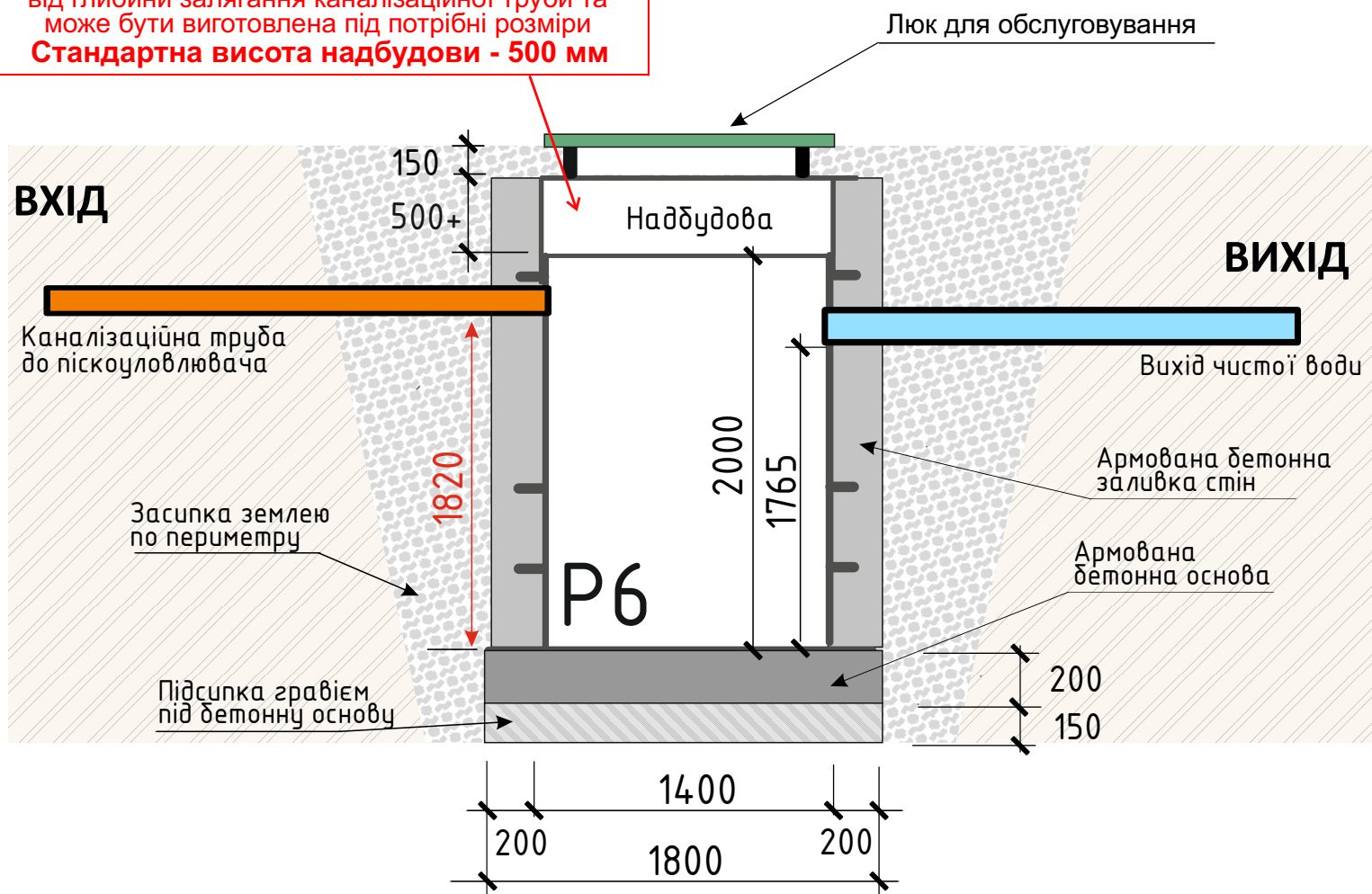
Піскоуловлювач

## ВІО-Р6

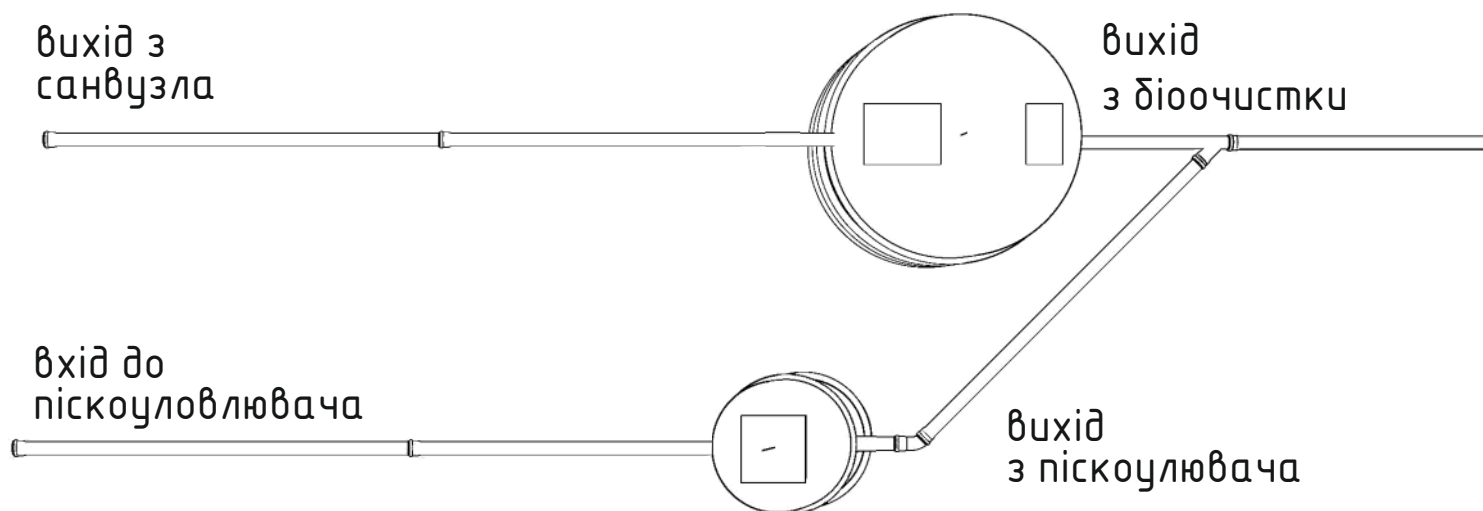


# Схема розташування

Висота надбудови залежить від глибини залягання каналізаційної труби та може бути виготовлена під потрібні розміри  
**Стандартна висота надбудови - 500 мм**



# Типова схема підключення



# Котлован



Довжина - 1.80 м.,  
Ширина - 1.80 м.,

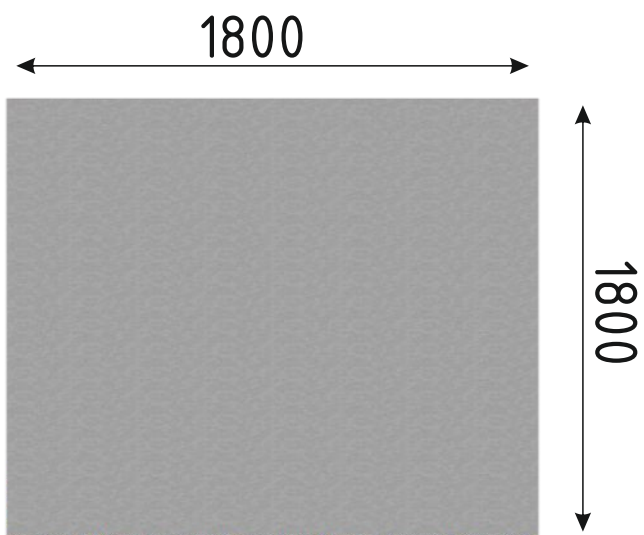
\*глибина котловану вираховується від нижньої лінії вхідної труби.

Армована бетонна плита

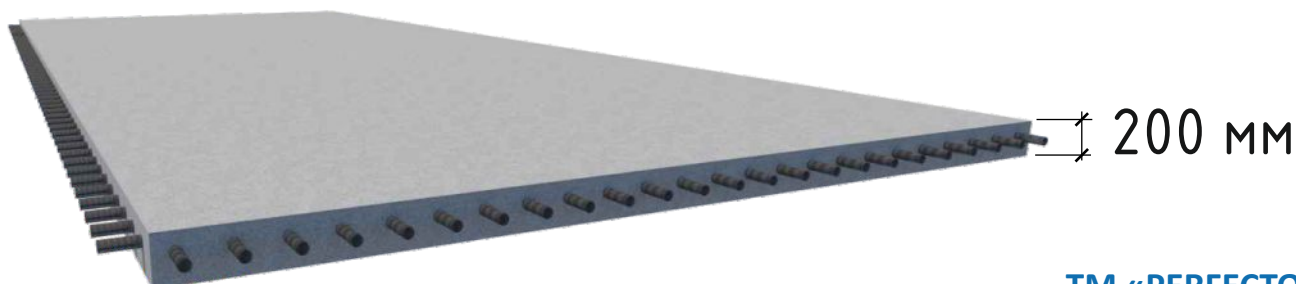
200 мм  
150 мм

Підсипка гравієм під бетонну основу

# Бетонна основа



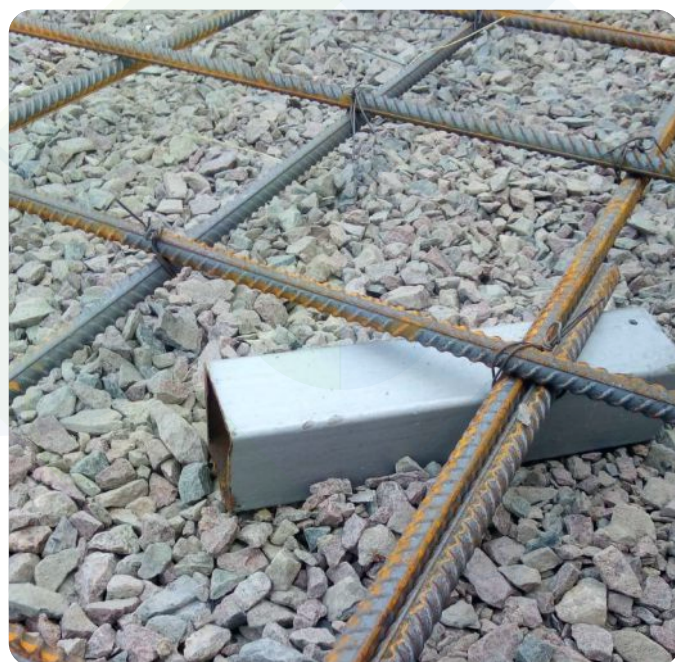
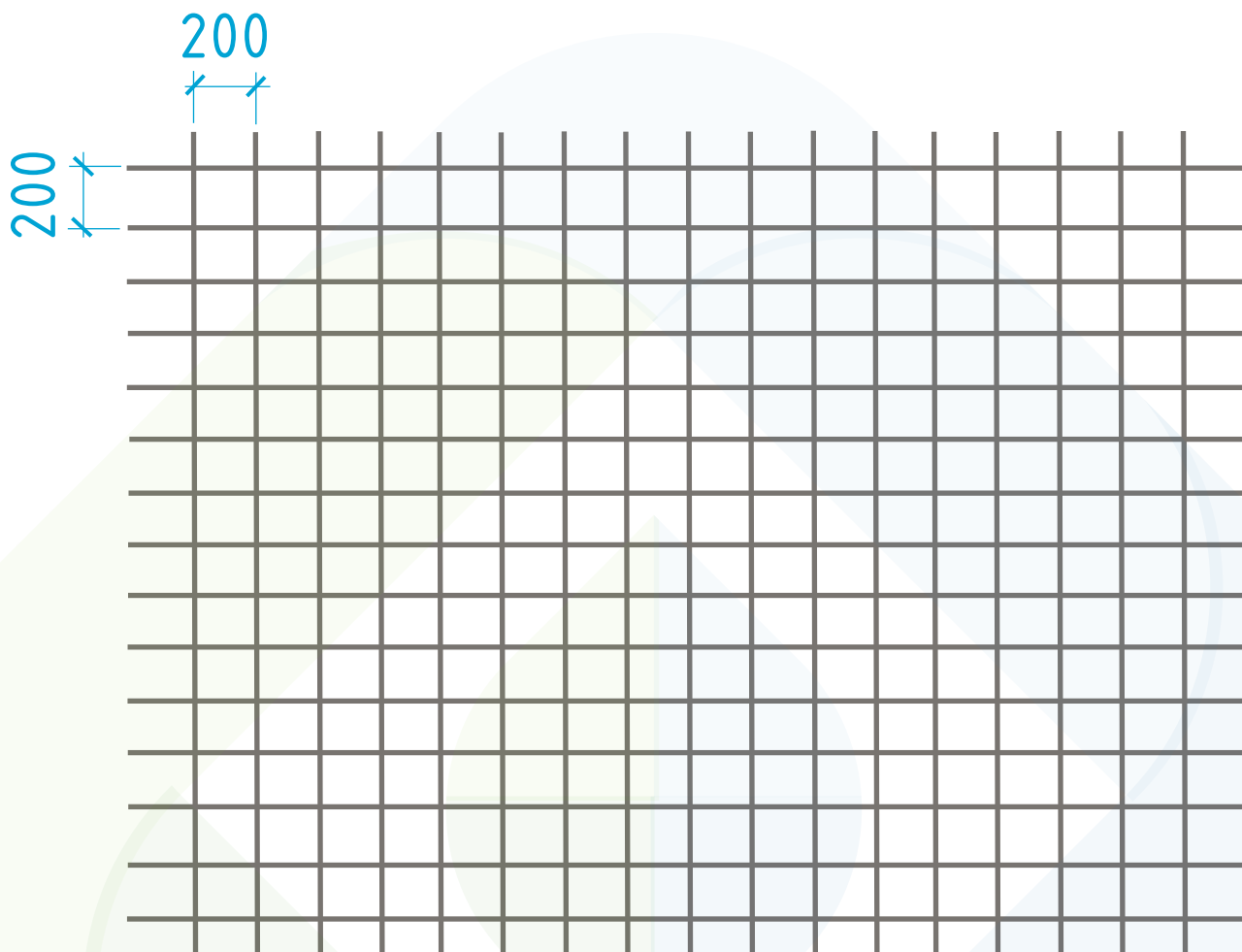
Ширина - 1.80 м.  
Довжина - 1.80 м.  
Товщина - 20 см.



# Бетонування плити

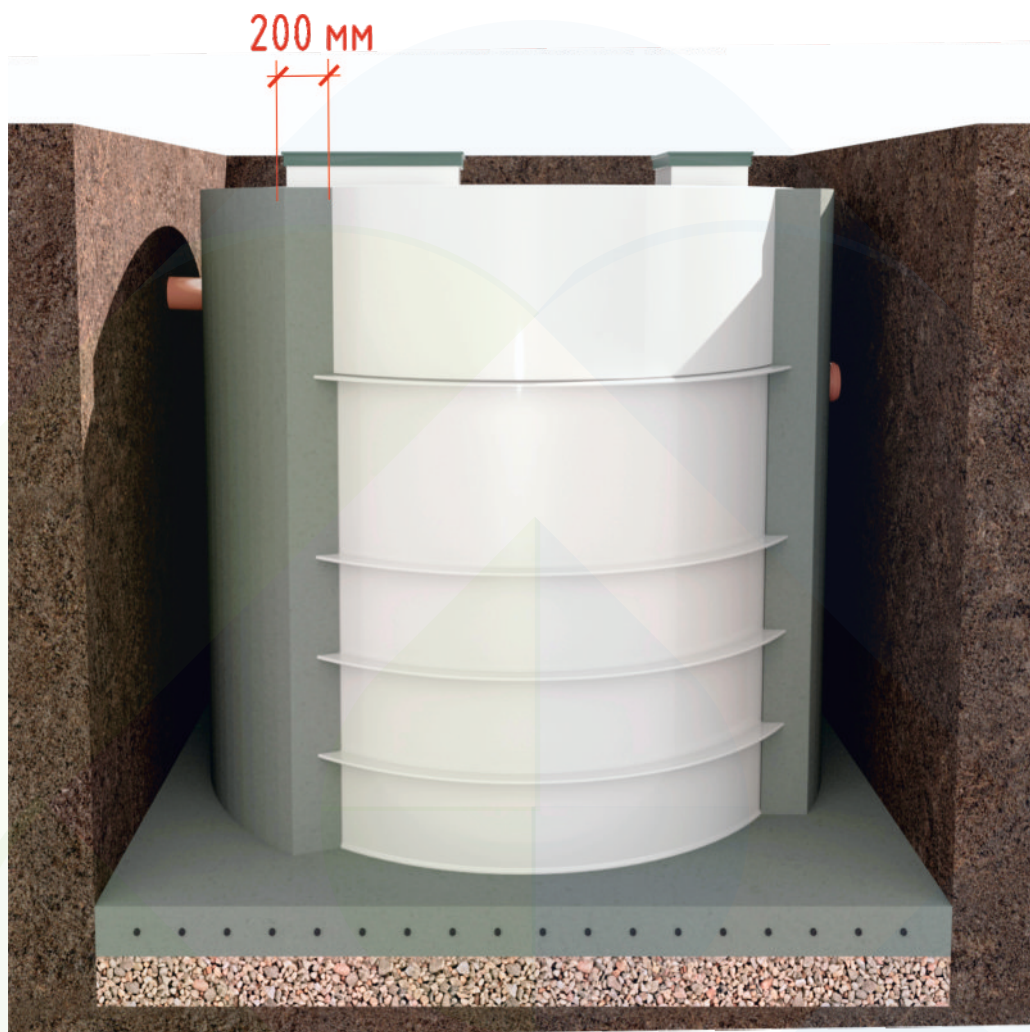
Наступний етап - обв'язка арматури для бетонної плити

Для цього використовуємо арматуру діаметром **D12 мм**, яку перев'язуємо, утворюючи клітки розміром 200x200 мм



# Бетонування стін

Товщина бокових стін бетонної заливки - 200 мм





---

# PERFECTOR

---

**ТМ «PERFECTOR»**

**90441, Україна, с. Золотарьово,  
вул. Економічна, 1**

**Відділ продажу: +38 (098) 490-40-40**  
**Сервісний відділ: +38 (067) 360-04-44**

**[office.perfector@gmail.com](mailto:office.perfector@gmail.com)**  
**[www.perfector.com.ua](http://www.perfector.com.ua)**