

БУДІВЕЛЬНА ПІДГОТОВКА

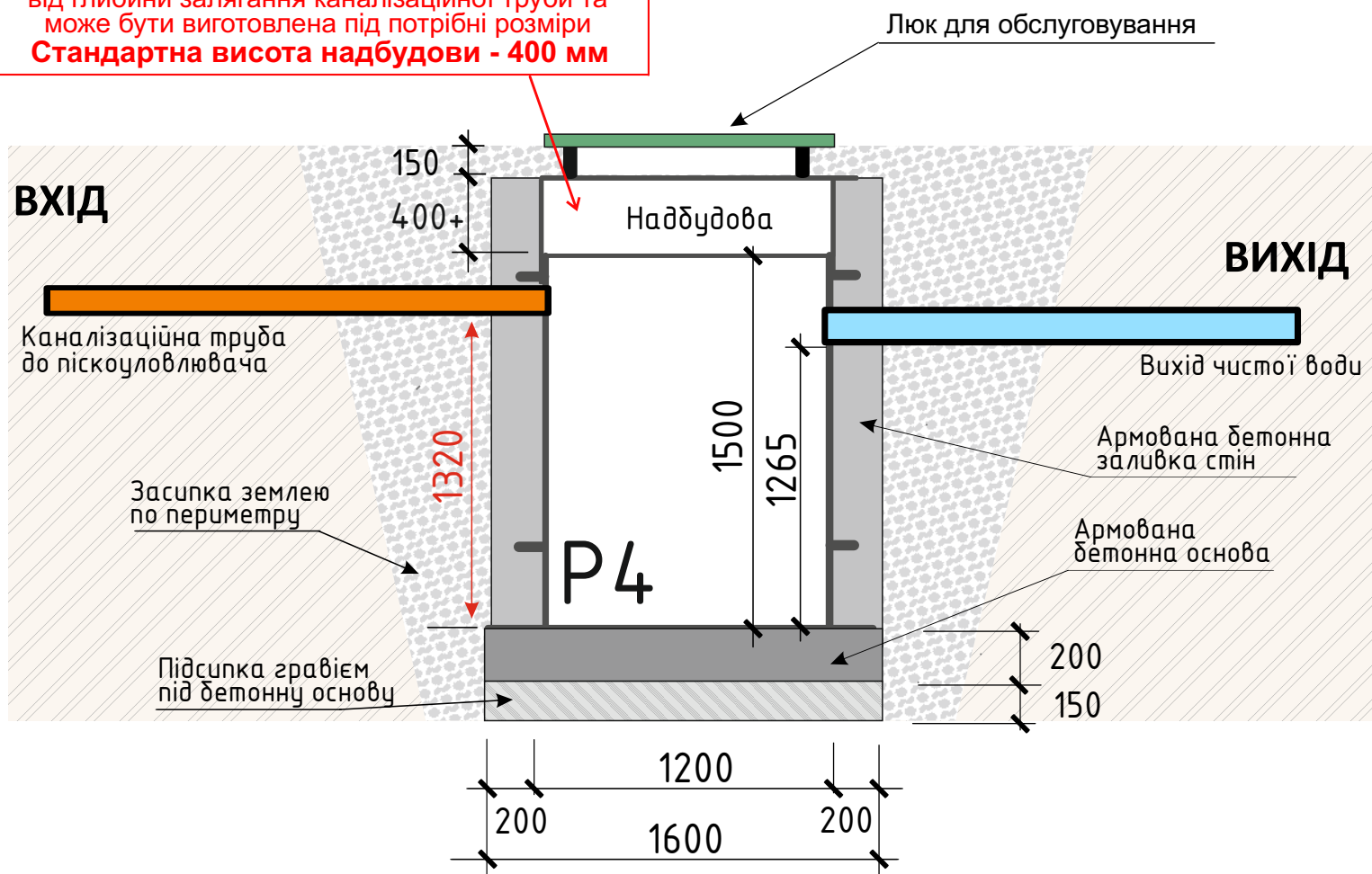
Піскоуловлювач

ВІО-Р4

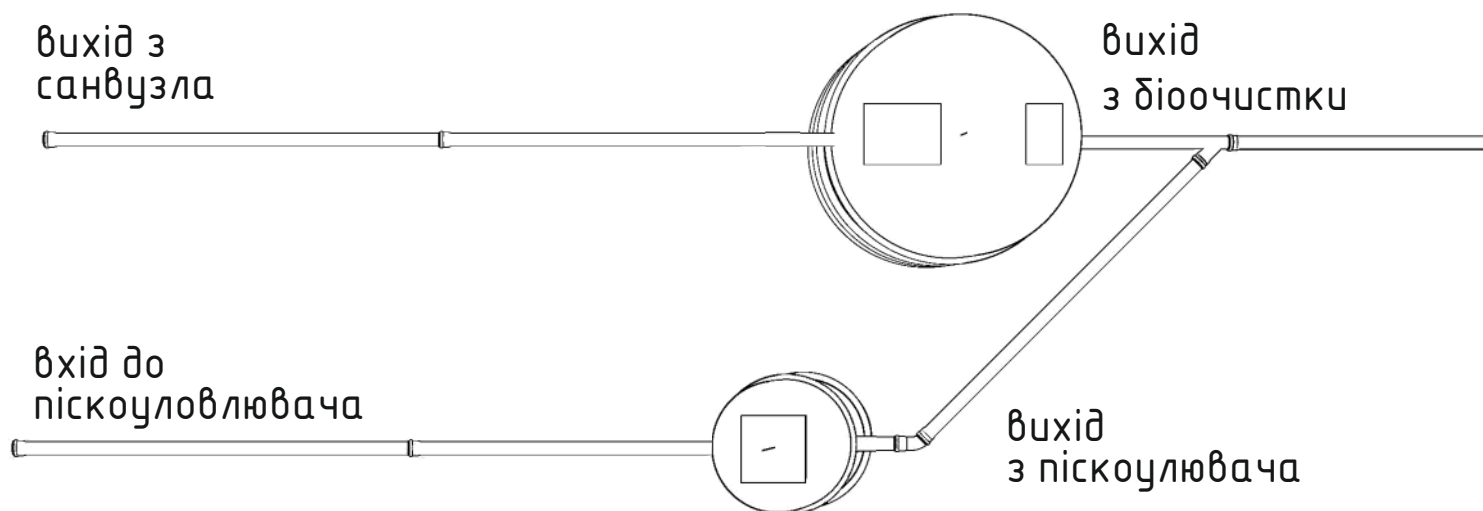


Схема розташування

Висота надбудови залежить від глибини залягання каналізаційної труби та може бути виготовлена під потрібні розміри
Стандартна висота надбудови - 400 мм



Типова схема підключення



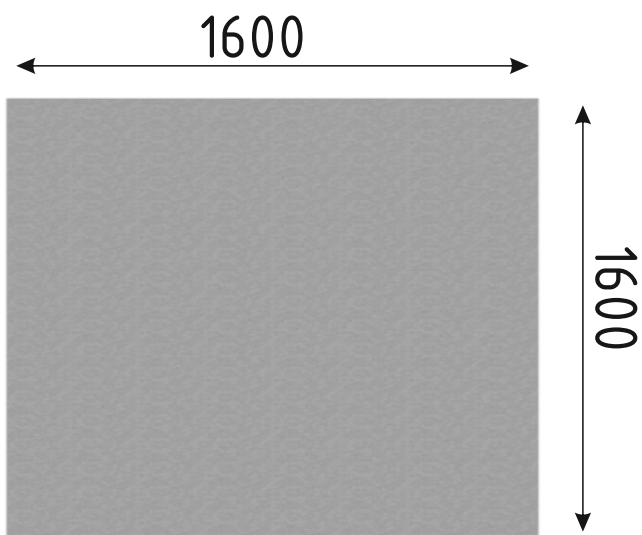
Котлован



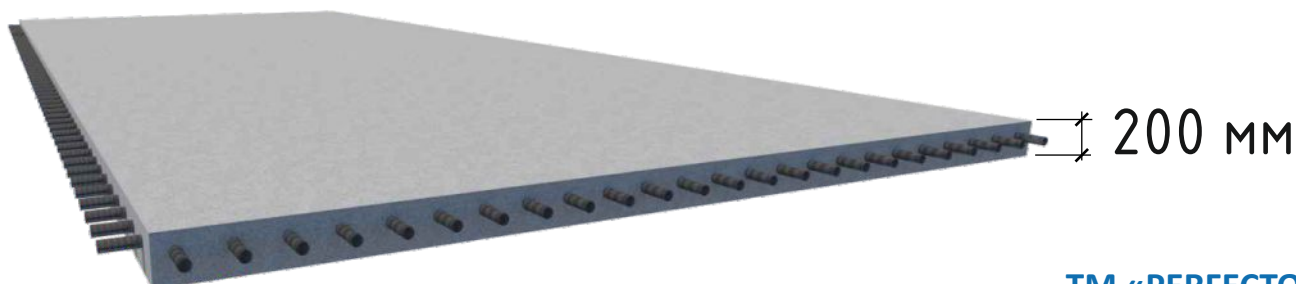
Довжина - 1.60 м.,
Ширина - 1.60 м.,

*глибина котловану вираховується від нижньої лінії вхідної труби.

Бетонна основа



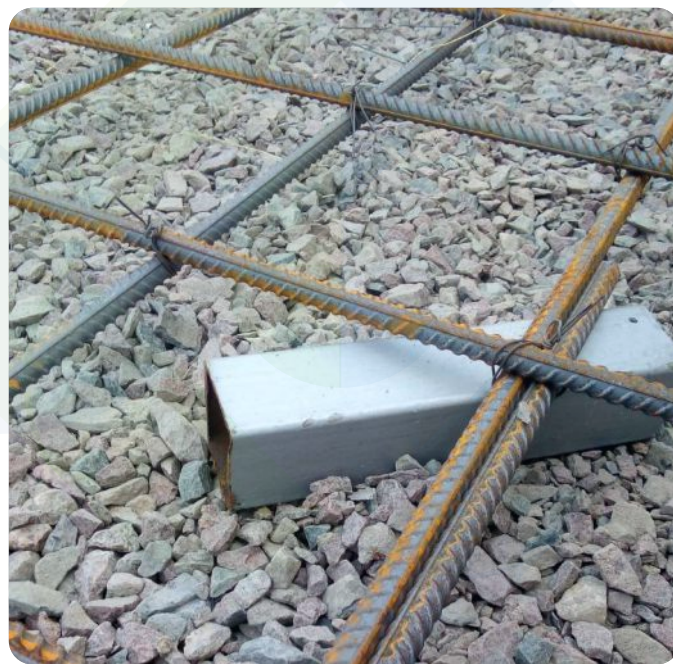
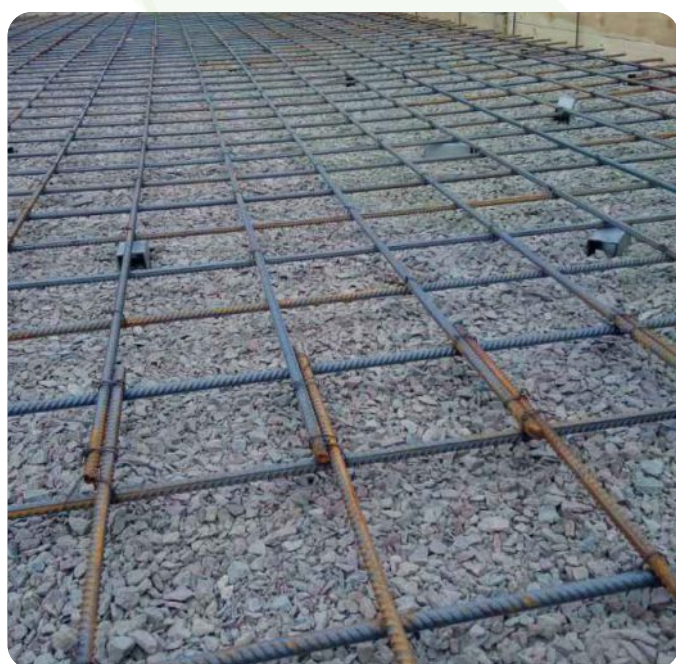
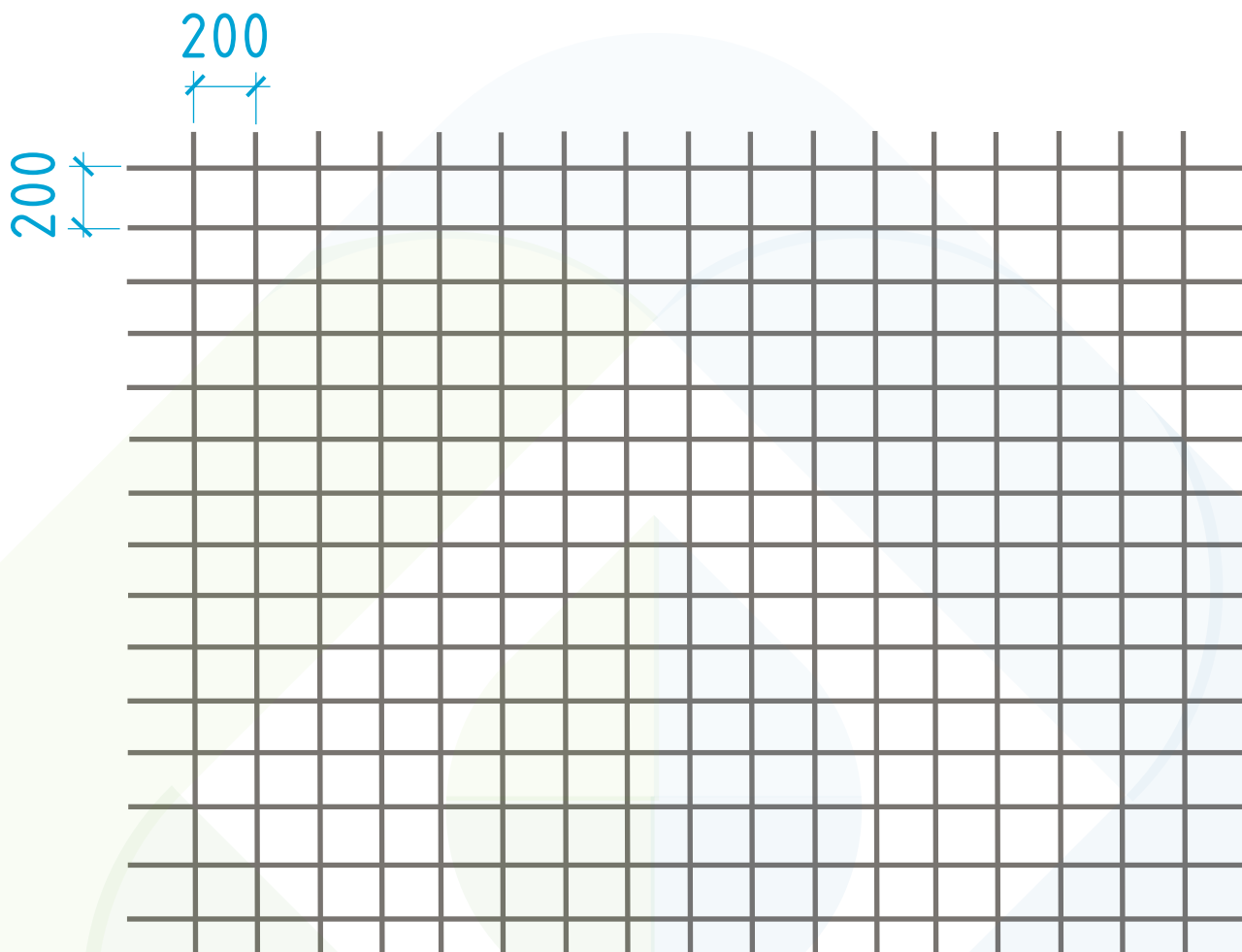
Ширина - 1.60 м.
Довжина - 1.60 м.
Товщина - 20 см.



Бетонування плити

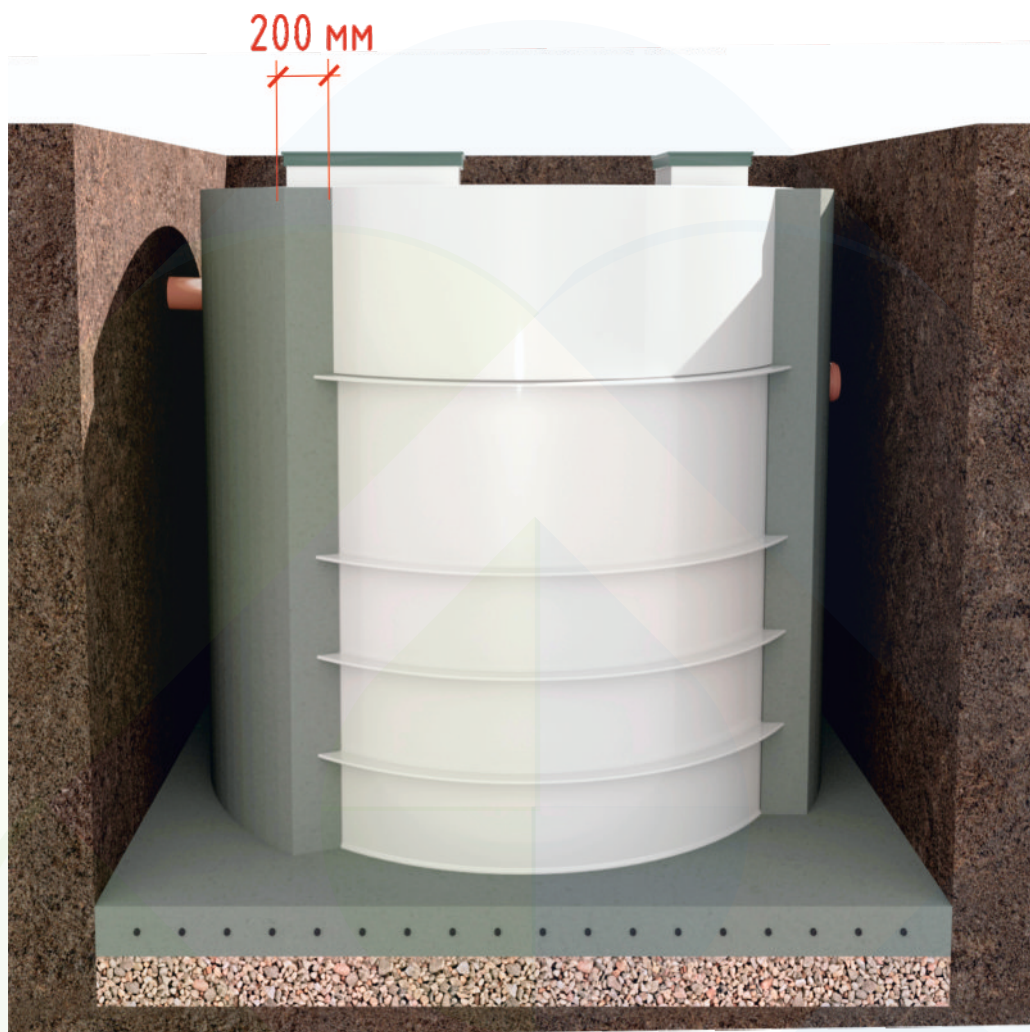
Наступний етап - обв'язка арматури для бетонної плити

Для цього використовуємо арматуру діаметром **D12 мм**, яку перев'язуємо, утворюючи клітки розміром 200x200 мм



Бетонування стін

Товщина бокових стін бетонної заливки - 200 мм





PERFECTOR

ТМ «PERFECTOR»

**90441, Україна, с. Золотарьово,
вул. Економічна, 1**

Відділ продажу: +38 (098) 490-40-40
Сервісний відділ: +38 (067) 360-04-44

office.perfector@gmail.com
www.perfector.com.ua