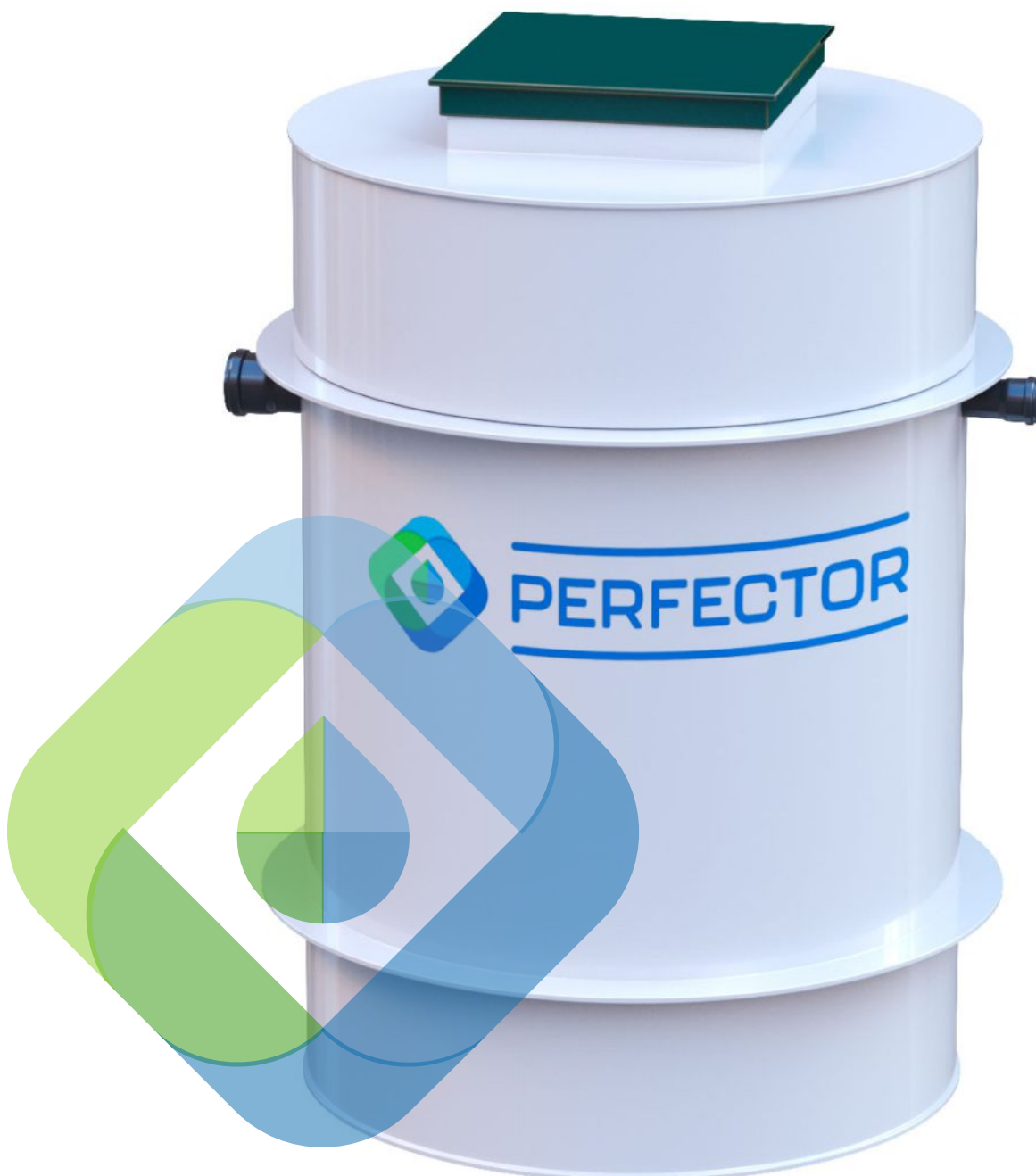


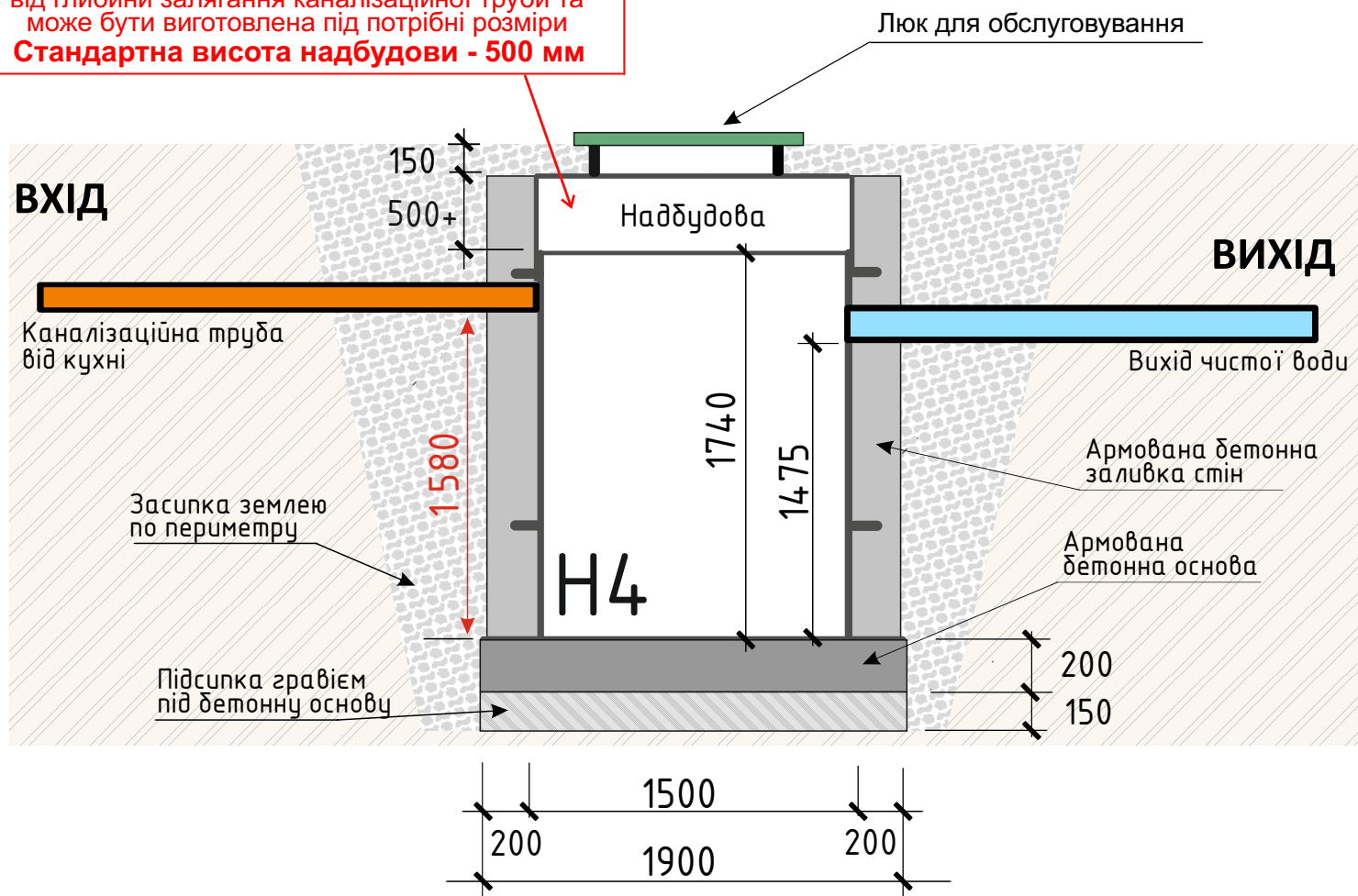
# БУДІВЕЛЬНА ПІДГОТОВКА

**PERFECTOR Жироуловлювач  
ВІО-Н 4л/с D-1,50\_Н-1,74 метра**



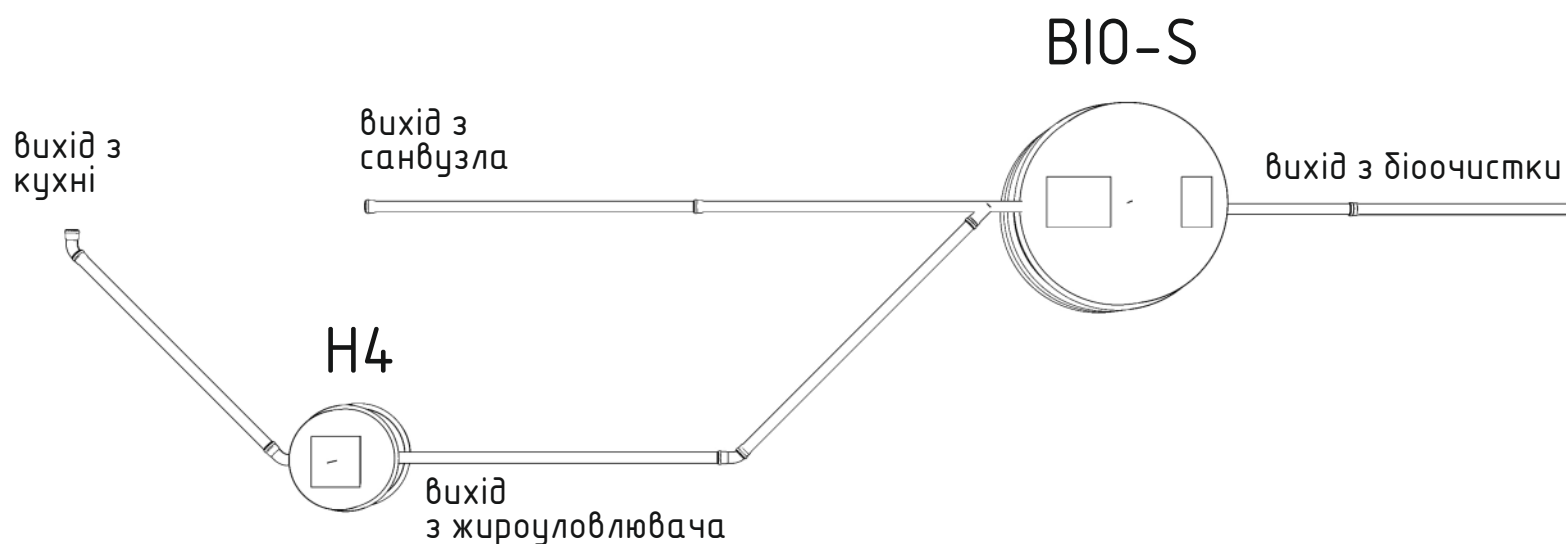
# Схема розташування

Висота надбудови залежить від глибини залягання каналізаційної труби та може бути виготовлена під потрібні розміри  
**Стандартна висота надбудови - 500 мм**



# Типова схема підключення

Першим етапом є визначення глибини залягання біоочистки. Від біоочистки прокладаються труби до жируловлювача. Після цього можна визначити глибину залягання жируловлювача



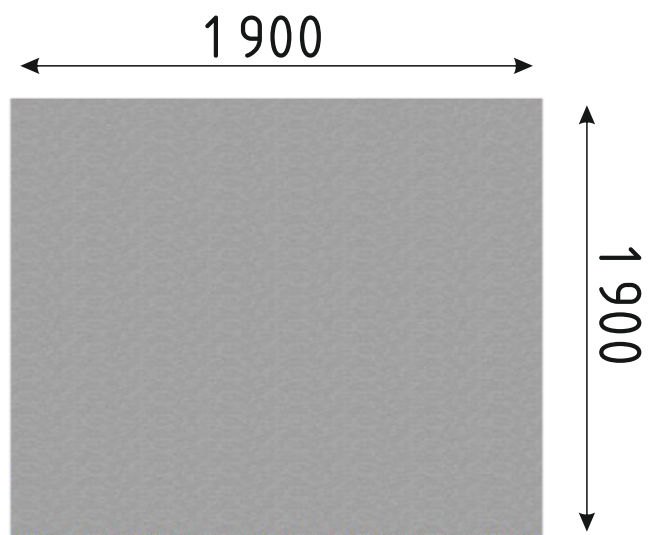
# Котлован



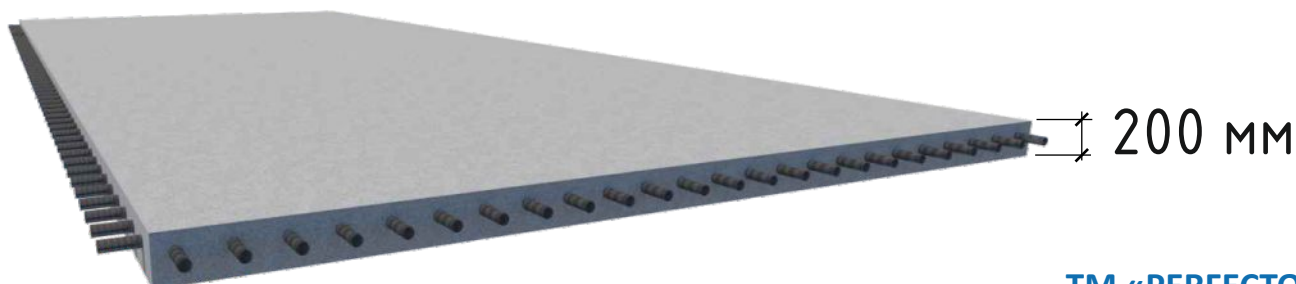
Довжина - 1,90 м.,  
Ширина - 1,90 м.,

\*глибина котловану вираховується від нижньої лінії вхідної труби.

# Бетонна основа



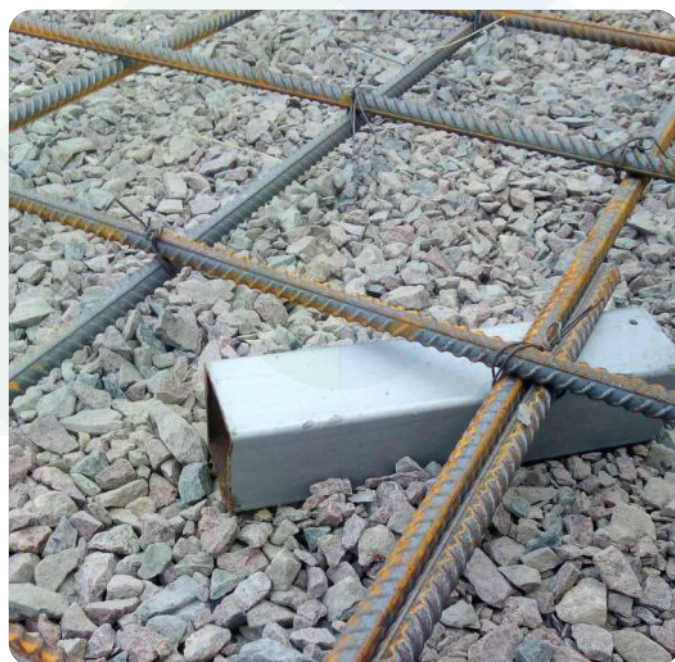
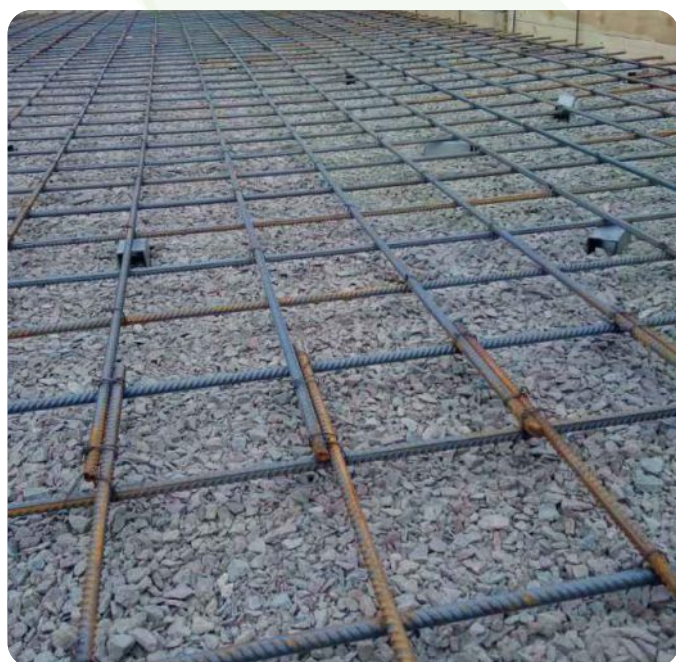
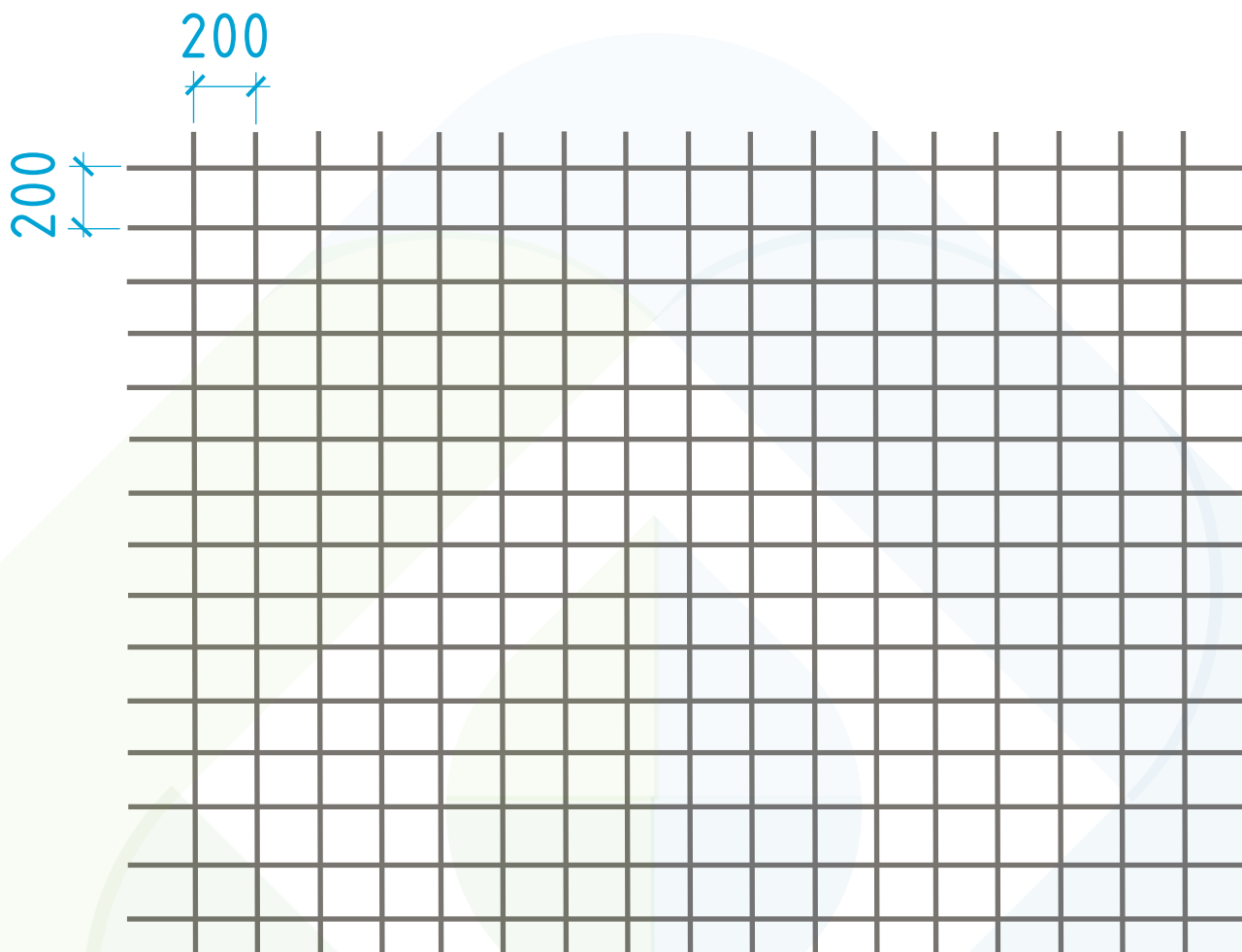
Ширина - 1,90 м.  
Довжина - 1,90 м.  
Товщина - 20 см.



# Бетонування плити

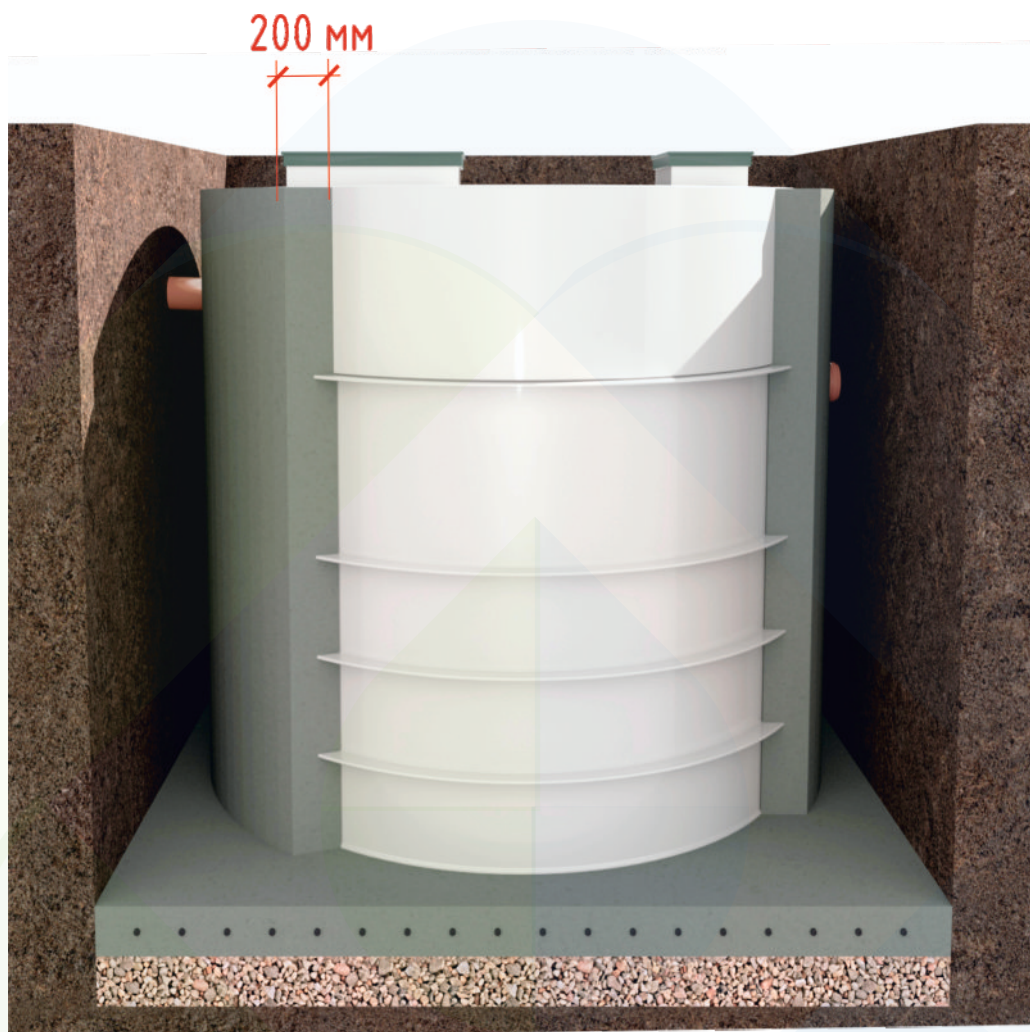
Наступний етап - обв'язка арматури для бетонної плити

Для цього використовуємо арматуру діаметром **D12 мм**, яку перев'язуємо, утворюючи клітки розміром 200x200 мм



# Бетонування стін

Товщина бокових стін бетонної заливки - 200 мм





---

# PERFECTOR

---

**ТМ «PERFECTOR»**

**90441, Україна, с. Золотарьово,  
вул. Економічна, 1**

**Відділ продажу: +38 (098) 490-40-40**  
**Сервісний відділ: +38 (067) 360-04-44**

**[office.perfector@gmail.com](mailto:office.perfector@gmail.com)**  
**[www.perfector.com.ua](http://www.perfector.com.ua)**