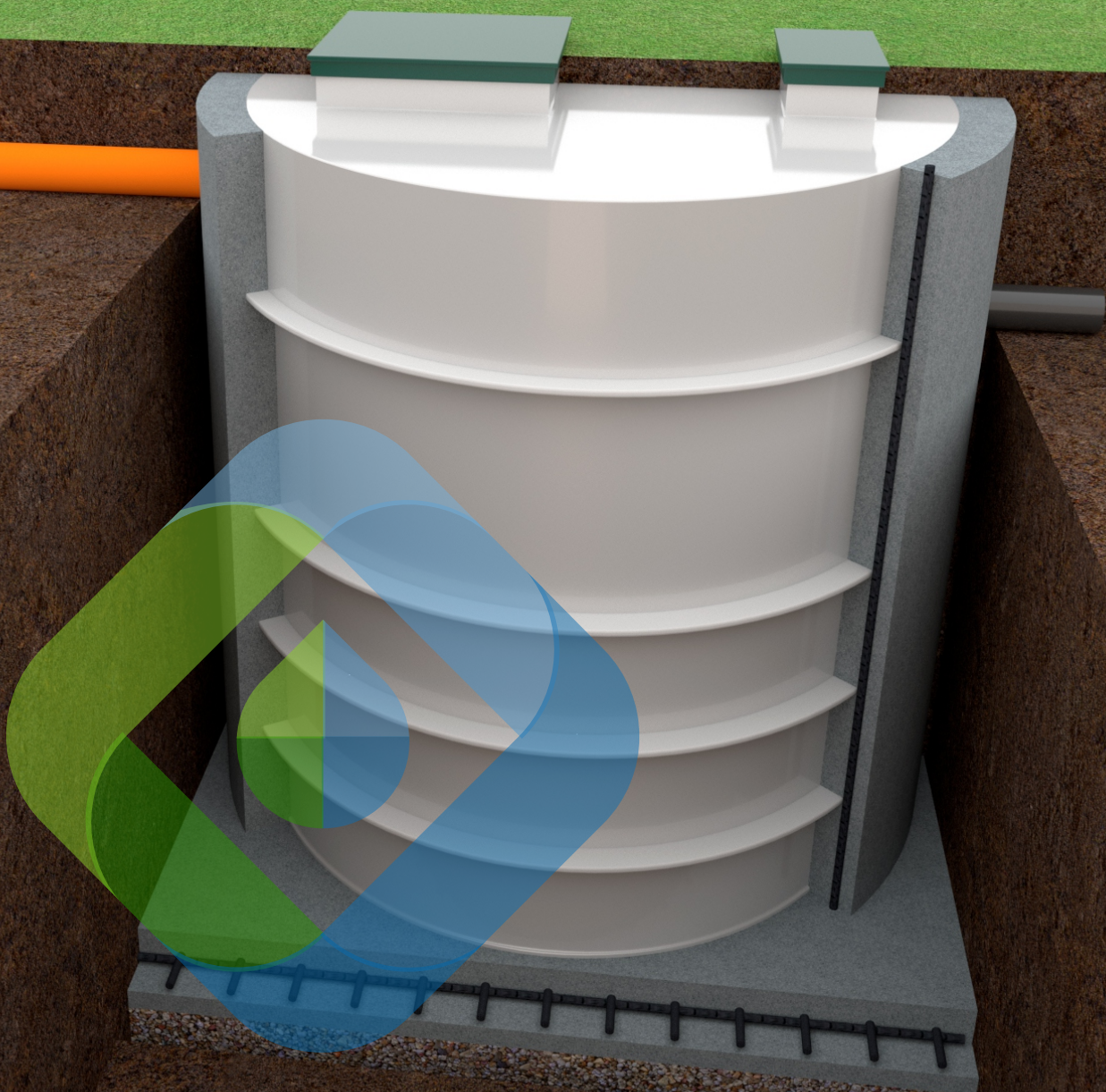


# БУДІВЕЛЬНА ПІДГОТОВКА

Установка біологічної очистки  
побутових стоків BIO-S16 (16-людей)



# Технічні характеристики

<b>Модель автономної каналізації PERFECTOR</b>	<b>S-16</b>
<b>Кількість обслуговуючих жителів</b>	<b>16</b>
<b>Пропускна здатність (л/добу)</b>	<b>2720 - 3360</b>
<b>Потужність компресора ( Вт)</b>	<b>110</b>
<b>Аераційні елементи ( шт. )</b>	<b>2</b>
<b>Аеробний фільтр D (мм )</b>	<b>350</b>

Очистна споруда Perfector виконана з листового поліпропілену товщиною 5-8 мм, усилена ребрами жорсткості з конструкційного поліпропілену товщиною 10-15 мм.

Споруда складається з корпусу і надбудовної частини. Надбудова має стандартний розмір 500 або 750 мм і може бути збільшена при необхідності, для підлаштування до рівня вхідної труби.

Перед початком монтажу необхідно правильно вибрати місце розміщення установки. Для цього необхідно врахувати наступні чинники:

- розташування колектора, що підводить каналізаційні стоки;
- розміщення компресора відповідно до вищевикладених вказівок;
- забезпечення під'їзду асенізаційної машини для відкачування надмірного мулу;
- розміщення фільтраційного поля, траншеї або колодязів.

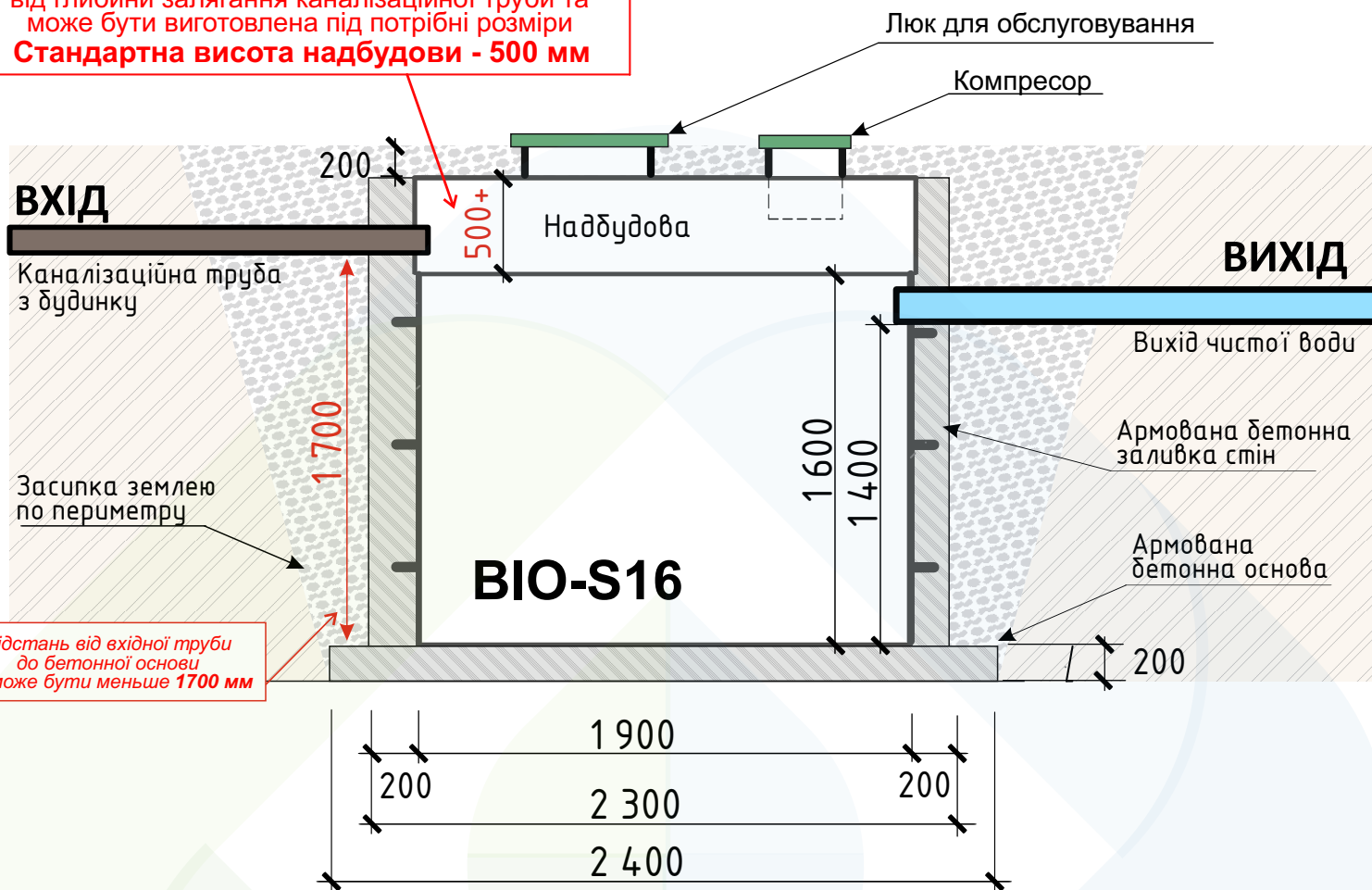
## Габаритні розміри

<b>Висота (м)</b>	<b>1.60</b>
<b>Зовнішній діаметр з ребрами жорсткості (м)</b>	<b>2.14</b>
<b>Внутрішній діаметр (м)</b>	<b>1.90</b>
<b>Висота надбудови (см)</b>	<b>50</b>
<b>Висота горловини люка (см)</b>	<b>20</b>
<b>Діаметр вхідної труби (мм)</b>	<b>160</b>
<b>Діаметр вихідної труби (мм )</b>	<b>160</b>



# Схема розташування

Висота надбудови залежить від глибини залягання каналізаційної труби та може бути виготовлена під потрібні розміри  
**Стандартна висота надбудови - 500 мм**



# Типова схема підключення



# Котлован

**ЗАМОВНИКОМ** має бути забезпечено підводку до очисної споруди:

- каналізаційної труби
- кабеля живлення ПВС 2×1,5



Довжина - 2.40 м.,

Ширина - 2,40 м.,

**\*глибина котловану вираховується від нижньої лінії вхідної труби.**

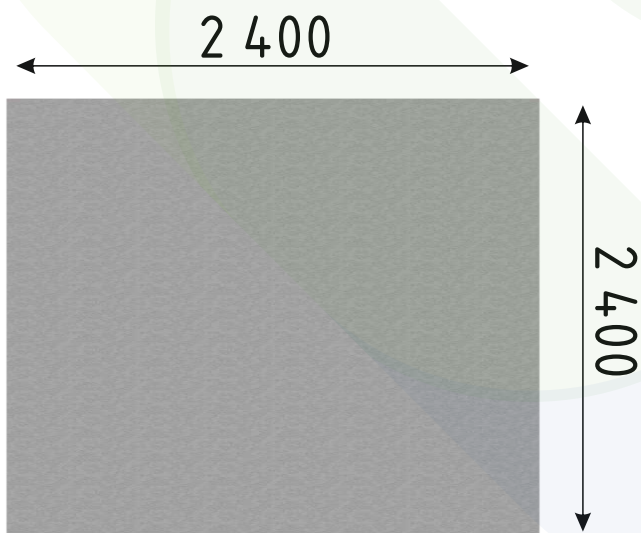
Армована бетонна плита

200 мм

200 мм

Підсипка гравієм під бетонну основу

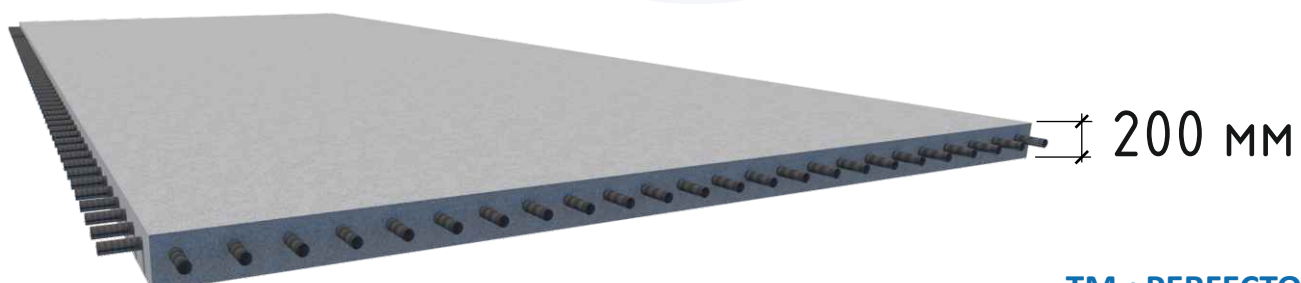
# Бетонна основа



Ширина - 2,40 м.

Довжина - 2,40 м.

Товщина - 20 см.

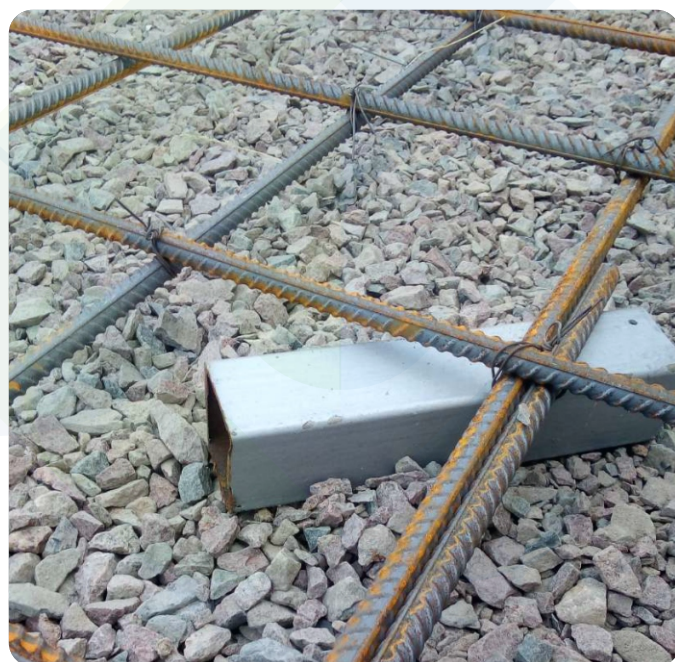
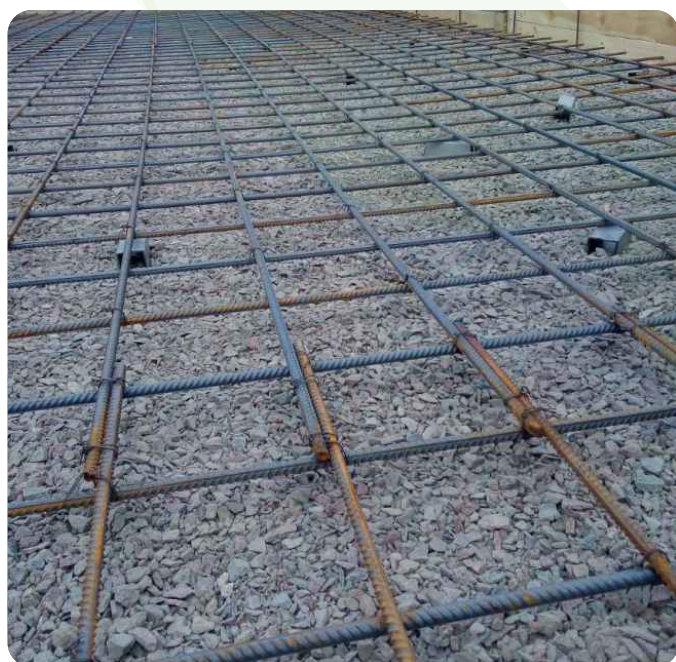
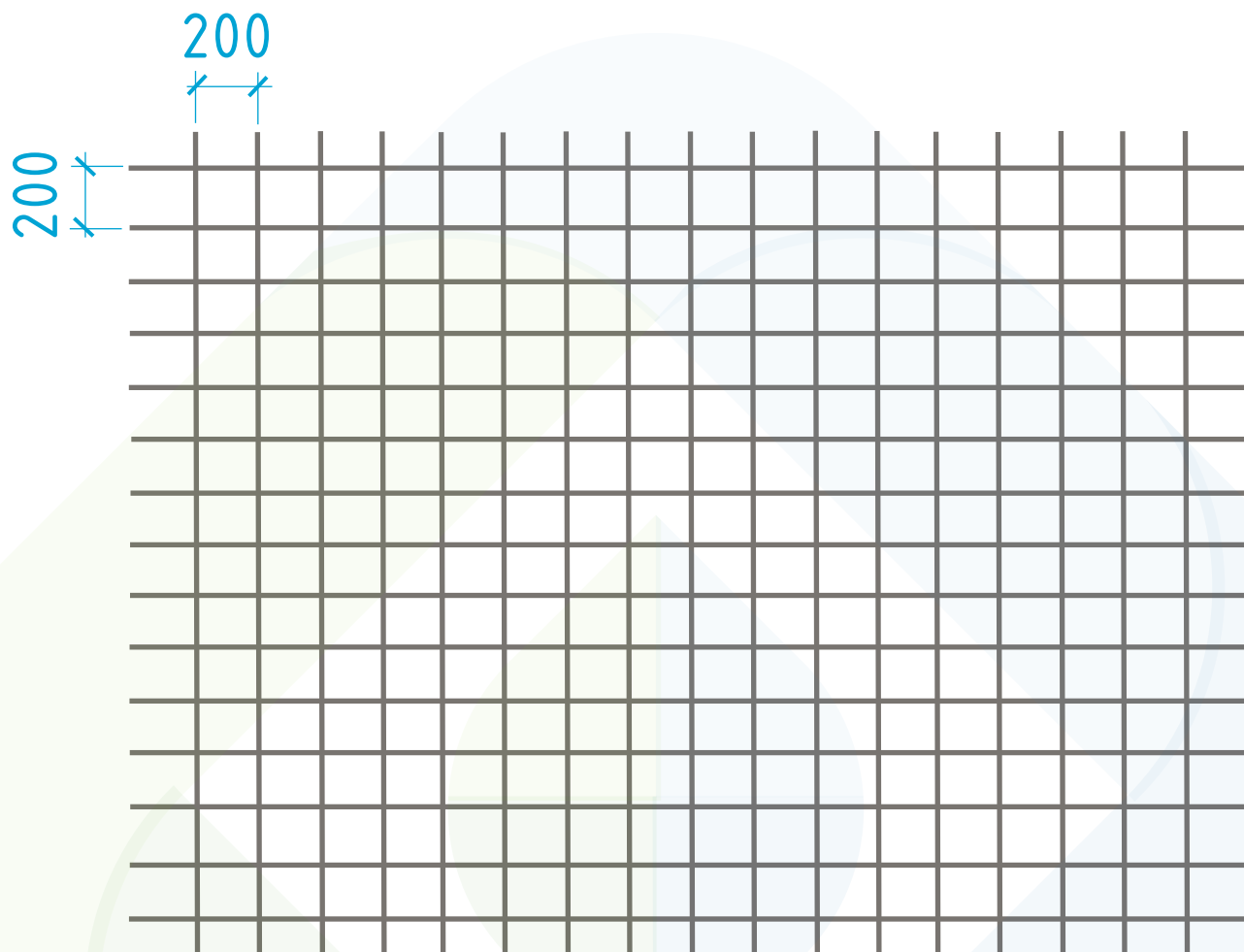




# Бетонування плити

Наступний етап - обв'язка арматури для бетонної плити

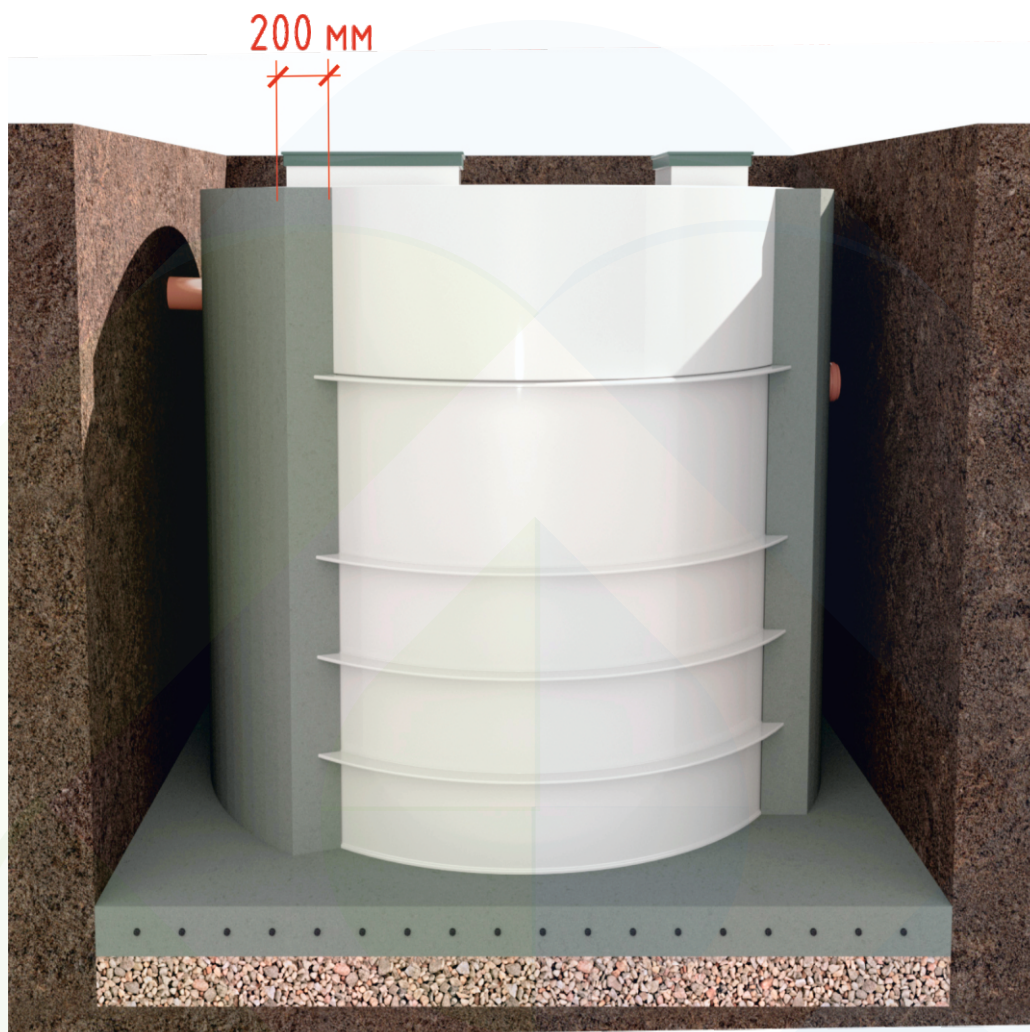
Для цього використовуємо арматуру діаметром **D12 мм**, яку перев'язуємо, утворюючи клітки розміром 200x200 мм





# Бетонування стін

Товщина бокових стін бетонної заливки - 200 мм





# Автоматизація і електропідключення

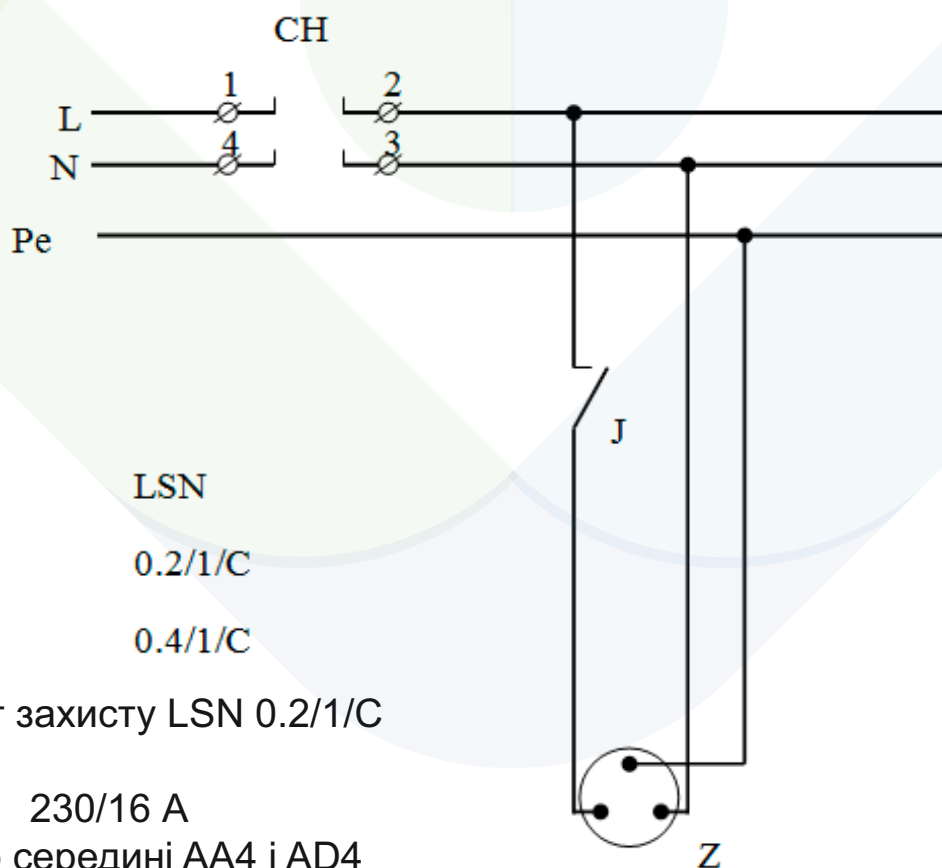
Технічні умови підключення компресора:

1. Напруга (вольт) - 220;
2. Частота струму ( Гц) - 50;
3. Потужність (КВт) - залежно від моделі;
4. Шумова характеристика (Дб) - 12;
5. Маса (кг) - залежно від моделі;
6. Режим роботи - цілодобовий.

Компресор не вимагає обслуговування, крім чистки повітряного фільтра один раз на місяць (більш докладні вказівки по застосуванню компресора вказані в паспорті компресора).

Установка компресора є енергонезалежним об'єктом. У випадку короткочасного відключення електроенергії, він працює як трьохкамерний відстійник з вбудованим біореактором. Попадання неочищеного стоку в навколишнє середовище і переповнення установки неможливе. При відновленні подачі електроенергії установка автоматично виходить на нормативну якість очищення.

## ПІДКЛЮЧЕННЯ ДО ЕЛЕКТРОМЕРЕЖІ



J- Автомат захисту LSN 0.2/1/C

0.5/1/C

Z- розетка 230/16 A

Кришка по середині AA4 і AD4

Підключення повинно відповідати діючим стандартам і керівництву по експлуатації.



---

# PERFECTOR

---

**ТМ «PERFECTOR»**

**90441, Україна, с. Золотарьово,  
вул. Економічна, 1**

**Відділ продажу: +38 (098) 490-40-40**  
**Сервісний відділ: +38 (067) 360-04-44**

**[office.perfector@gmail.com](mailto:office.perfector@gmail.com)**  
**[www.perfector.com.ua](http://www.perfector.com.ua)**