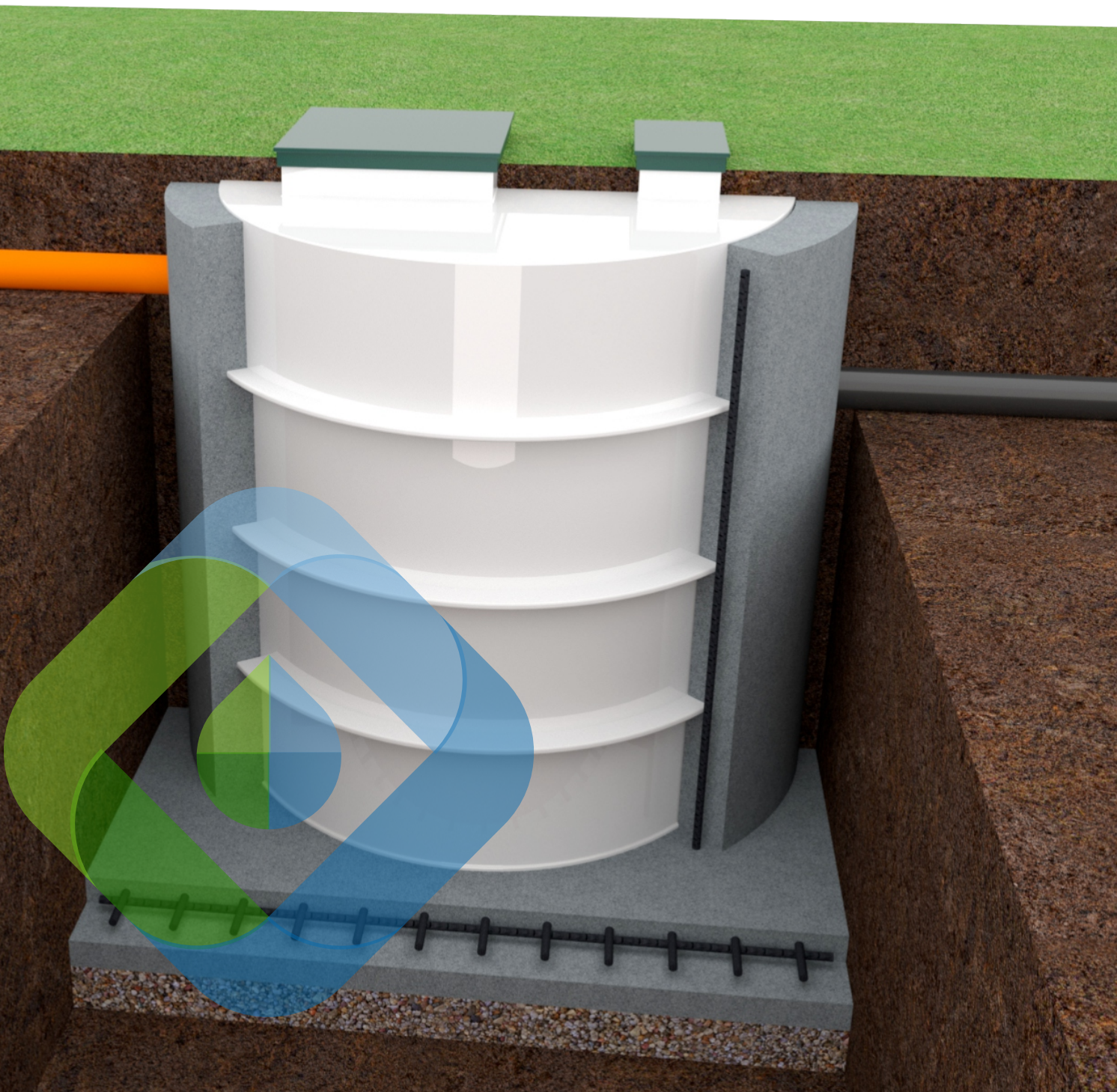


БУДІВЕЛЬНА ПІДГОТОВКА

Установка біологічної очистки
побутових стоків BIO-S12 (12-людей)



Технічні характеристики

Модель автономної каналізації PERFECTOR	S-12
Кількість обслуговуючих жителів	12
Пропускна здатність (л/добу)	2040 - 2520
Потужність компресора (Вт)	110
Аераційні елементи (шт.)	2
Аеробний фільтр D (мм)	350

Очистна споруда Perfector виконана з листового поліпропілену товщиною 5-8 мм, усилена ребрами жорсткості з конструкційного поліпропілену товщиною 10-15 мм.

Споруда складається з корпусу і надбудовної частини. Надбудова має стандартний розмір 500 або 750 мм і може бути збільшена при необхідності, для підлаштування до рівня вхідної труби.

Перед початком монтажу необхідно правильно вибрати місце розміщення установки. Для цього необхідно врахувати наступні чинники:

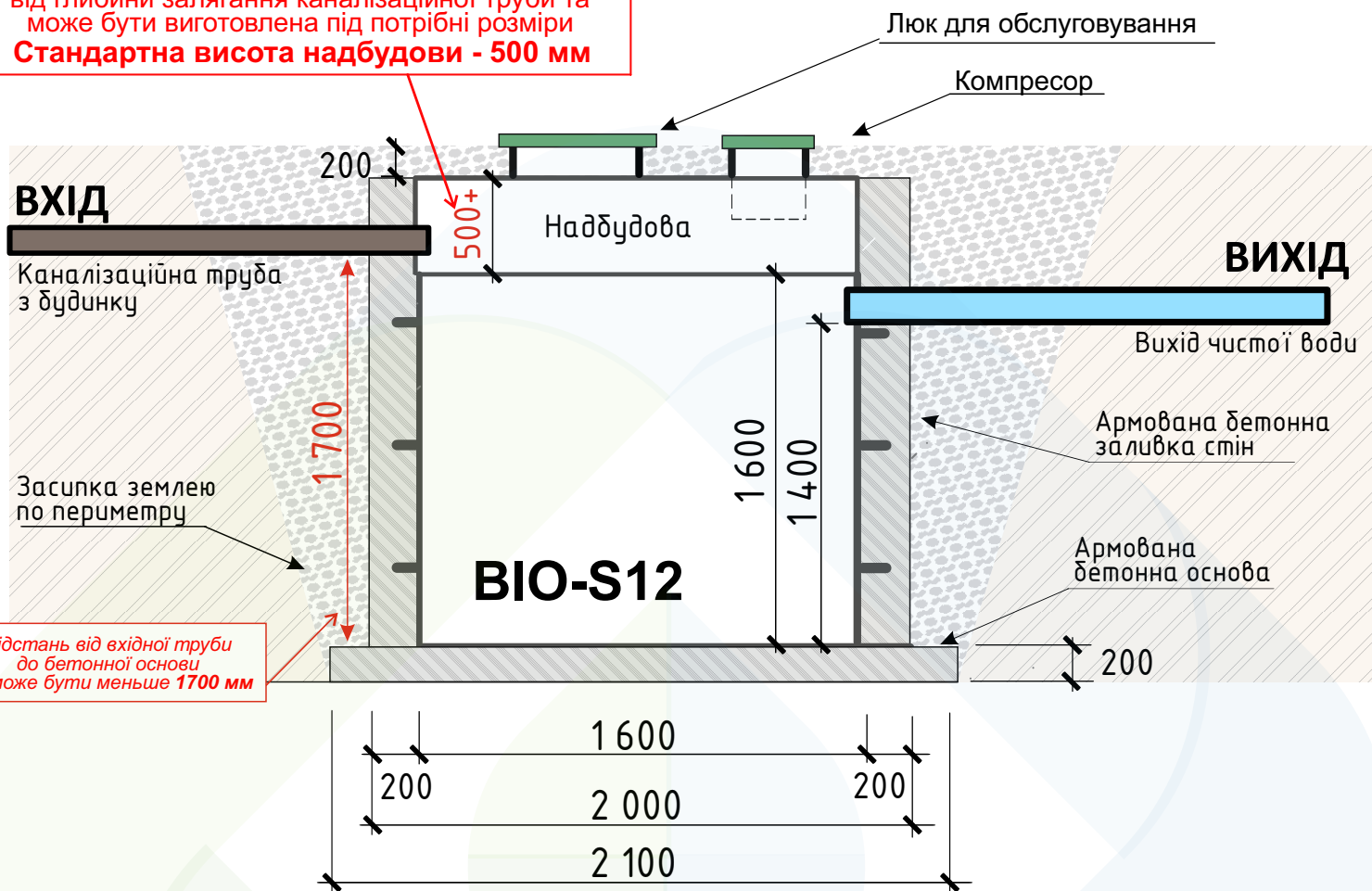
- розташування колектора, що підводить каналізаційні стоки;
- розміщення компресора відповідно до вищевикладених вказівок;
- забезпечення під'їзду асенізаційної машини для відкачування надмірного мулу;
- розміщення фільтраційного поля, траншеї або колодязів.

Габаритні розміри

Висота (м)	1.60
Зовнішній діаметр з ребрами жорсткості (м)	1.84
Внутрішній діаметр (м)	1.60
Висота надбудови (см)	50
Висота горловини люка (см)	20
Діаметр вхідної труби (мм)	110
Діаметр вихідної труби (мм)	110

Схема розташування

Висота надбудови залежить від глибини залягання каналізаційної труби та може бути виготовлена під потрібні розміри
Стандартна висота надбудови - 500 мм



Відстань від вхідної труби до бетонної основи не може бути менше 1700 мм

Типова схема підключення



Котлован

ЗАМОВНИКОМ має бути забезпечено підводку до очисної споруди:

- каналізаційної труби
- кабеля живлення ПВС 2×1,5



Довжина - 2.40 м.,

Ширина - 2,40 м.,

***глибина котловану вираховується від нижньої лінії вхідної труби.**

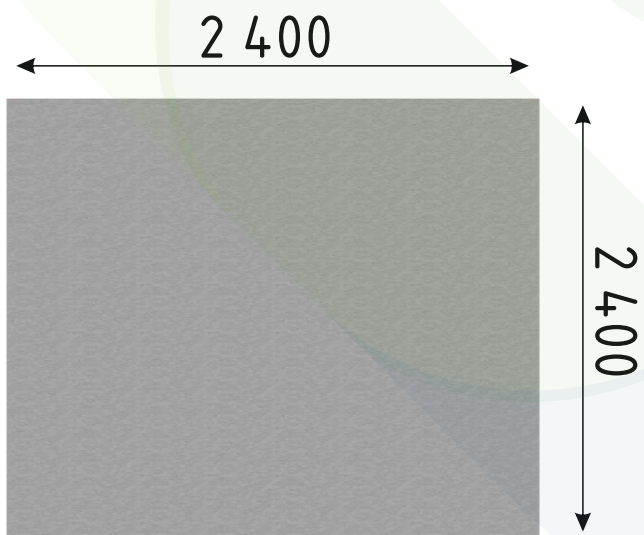
Армована бетонна плита

200 мм

200 мм

Підсипка гравієм під бетонну основу

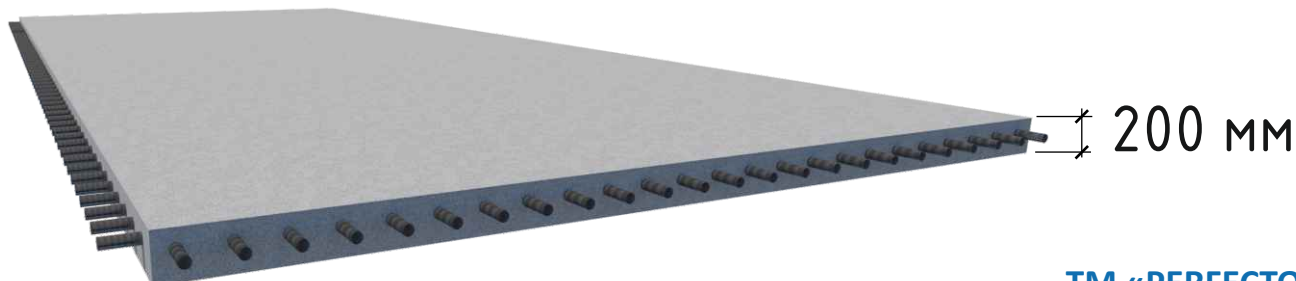
Бетонна основа



Ширина - 2,40 м.

Довжина - 2,40 м.

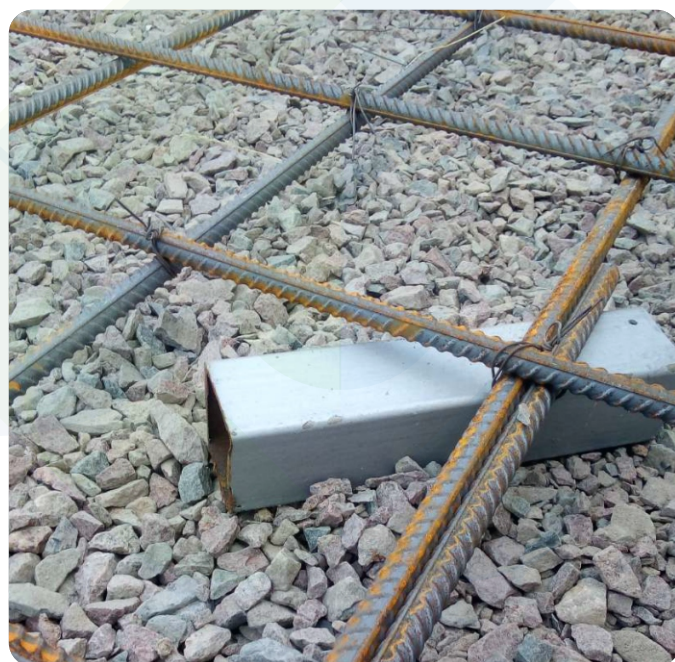
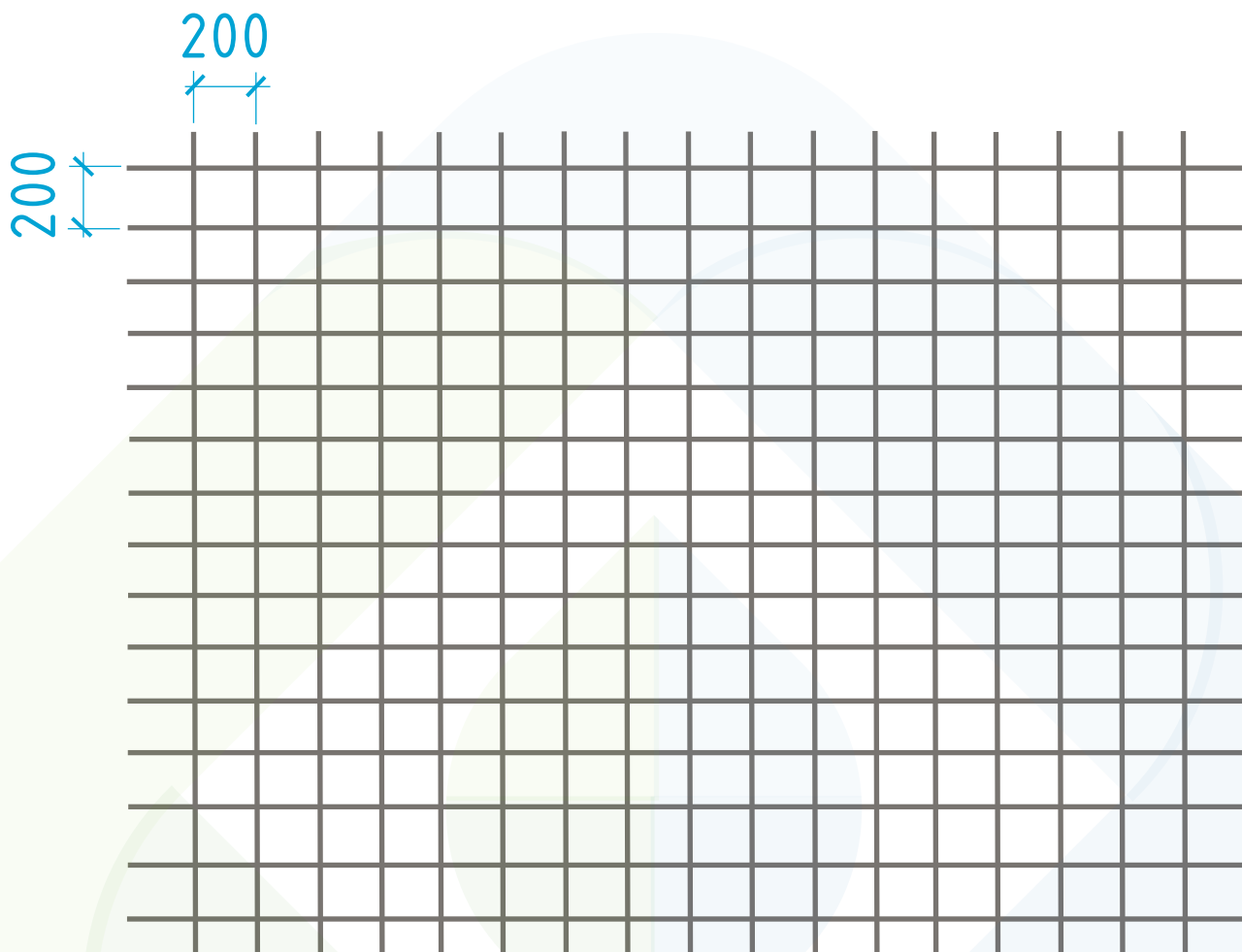
Товщина - 20 см.



Бетонування плити

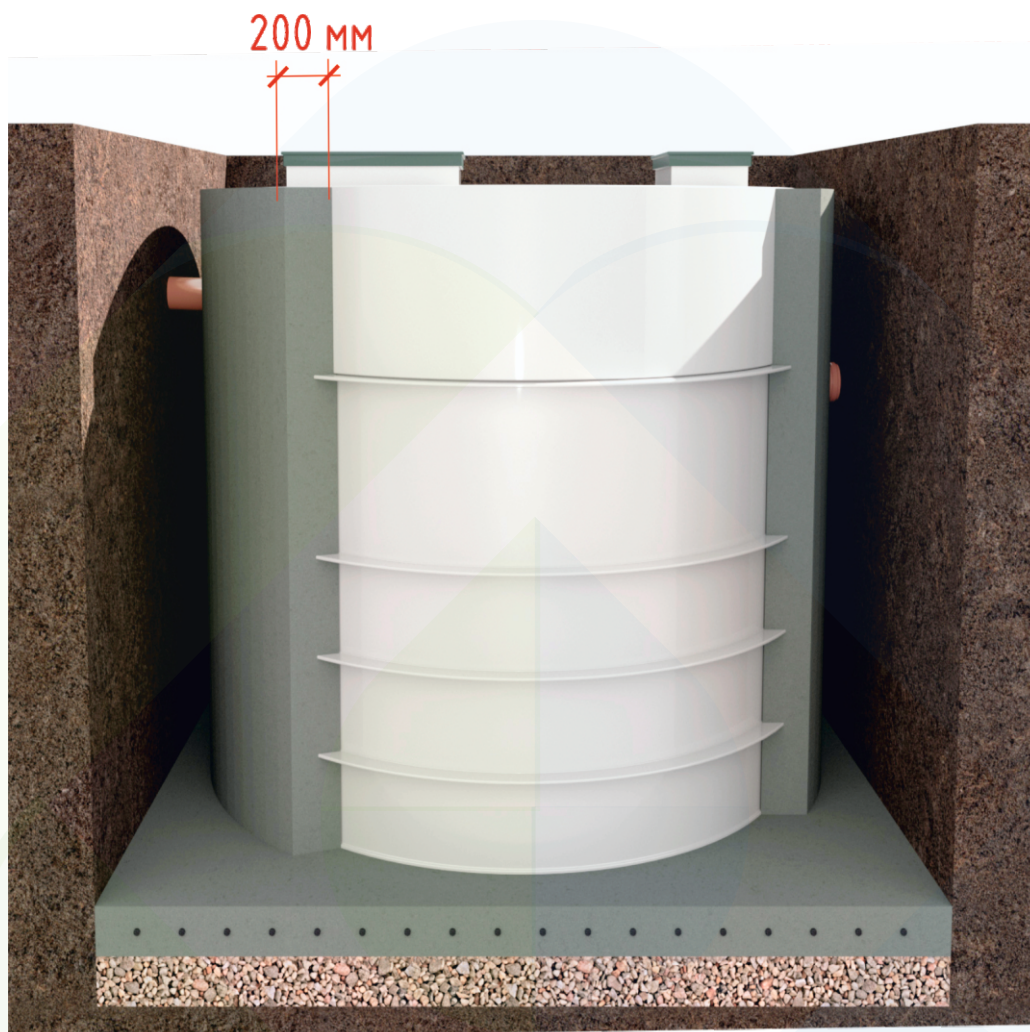
Наступний етап - обв'язка арматури для бетонної плити

Для цього використовуємо арматуру діаметром **D12 мм**, яку перев'язуємо, утворюючи клітки розміром 200x200 мм



Бетонування стін

Товщина бокових стін бетонної заливки - 200 мм



Автоматизація і електропідключення

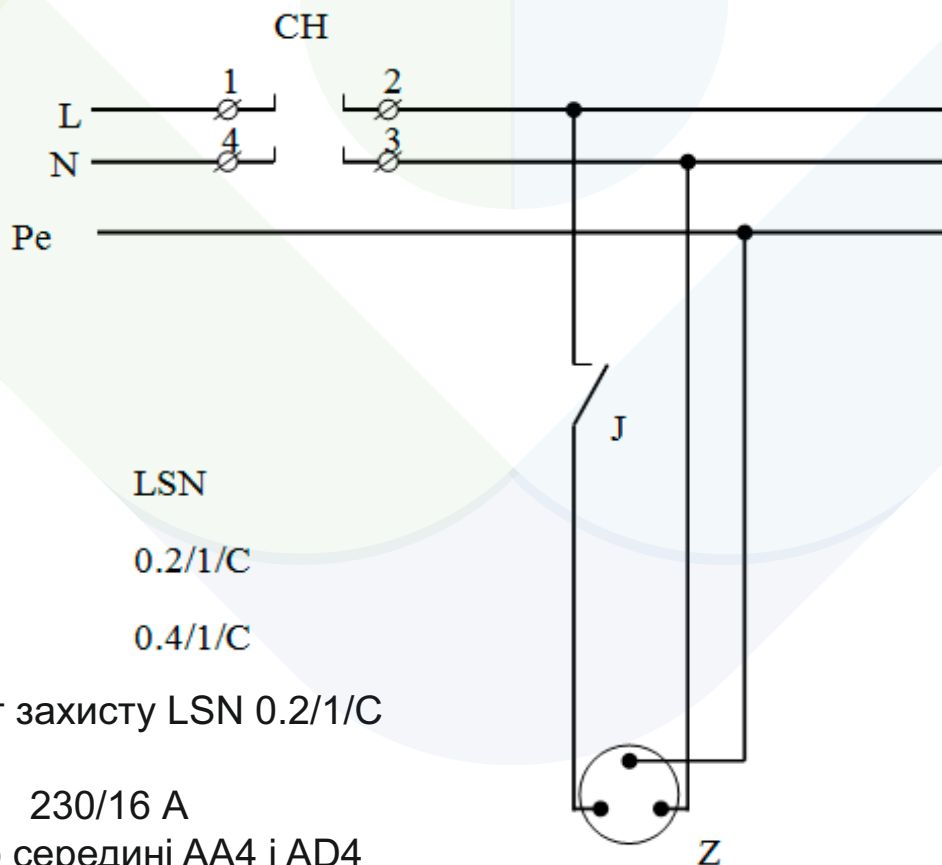
Технічні умови підключення компресора:

1. Напруга (вольт) - 220;
2. Частота струму (Гц) - 50;
3. Потужність (КВт) - залежно від моделі;
4. Шумова характеристика (Дб) - 12;
5. Маса (кг) - залежно від моделі;
6. Режим роботи - цілодобовий.

Компресор не вимагає обслуговування, крім чистки повітряного фільтра один раз на місяць (більш докладні вказівки по застосуванню компресора вказані в паспорті компресора).

Установка компресора є енергонезалежним об'єктом. У випадку короткочасного відключення електроенергії, він працює як трьохкамерний відстійник з вбудованим біореактором. Попадання неочищеного стоку в навколишнє середовище і переповнення установки неможливе. При відновленні подачі електроенергії установка автоматично виходить на нормативну якість очищення.

ПІДКЛЮЧЕННЯ ДО ЕЛЕКТРОМЕРЕЖІ



J- Автомат захисту LSN 0.2/1/C
0.5/1/C

Z- розетка 230/16 A

Кришка по середині AA4 і AD4

Підключення повинно відповідати діючим стандартам і керівництву по експлуатації.



PERFECTOR

ТМ «PERFECTOR»

**90441, Україна, с. Золотарьово,
вул. Економічна, 1**

Відділ продажу: +38 (098) 490-40-40
Сервісний відділ: +38 (067) 360-04-44

office.perfector@gmail.com
www.perfector.com.ua